

## DABAS PARKS "PIEJŪRA"

Dabas parks atrodas Rīgas valstspilsētās, Ādažu un Saulkrastu novadu piekrastes teritorijā, kopumā aizņemot 4180 ha. Parkā atrodas piekrastei raksturīgie kāpu priežu meži, kā arī unikāli, interesanti, skaisti ezeri un purvi. Te, Rīgas līcī, ietek Gaujas upe, kas ir Latvijas garākā upe, un šī ieteka ir pilnīgi dabiska un neapbūvēta, kas ir retums lielajām upēm. Dabas parkā ir sastopamas lielas kāpu grēdas, no kurām daļa ir kādreiz "ceļojušas", apberot ceļus un, iespējams, saimniecības. Teritorijā ir liela bioloģiskā daudzveidība – 24 nozīmīgi biotopi un vēl lielāks sugu skaits – daļa no kurām ir aizsargājamas. Starp šīm sugām ir Ādažu novada simbols – Dortmaņa lobelija.

Uzmanību! Lai saglabātu parka dabiskumu un skaistumu, Dabas parkā "Piejūra" Ādažu novada teritorijā nedrīkst celt teltis un kurināt ugunskurus. Ar mehānizētiem transportlīdzekļiem drīkst pārvietoties tikai pa koplietošanas ceļiem. Suņus jātur pavada, izņemot medību normatīvajos aktos noteiktajos izņēmumos un atiecīgā kārtībā! Lai saglabātu Dortmaņa lobelijas, no 1. jūnija līdz 15. augustam aizliegts atrasties Ummī, un, lai atjaunotu mazo zīriņu populāciju, no 1. maija līdz 31. jūlijam aizliegts atrasties Gaujas upes ietekas kreisajā krastā.

## NATURE PARK "PIEJŪRA"

Nature park covers coastal areas of the City of Riga, Ādaži and Saulkrasti municipalities, taking up 4180 hectares. It contains wooded dunes, as well as interesting, unique and gorgeous lakes and swamps, characteristic to coastal areas. Here, Latvia's longest river – the Gauja – flows into the Gulf of Riga – and its mouth is natural and undeveloped – a rarity for large rivers. Nature park also has large dune ridges; some of them have "traveled" in the past, burying roads and, possibly, homes. Area has large biodiversity – 24 significant biotopes and even larger number of species – some of them are protected. Among these species is symbol of Ādaži Municipality – water Lobelia.

Attention! To maintain natural character and beauty in the nature park "Piejūra", it is forbidden to build tents and light bonfires. Use of mechanical vehicles is allowed only on public roads. Dogs must be kept on a leash, except for cases defined in the national hunting legislation and in respective order. To protect water Lobelia, it is prohibited to be in Lake Ummis from June 1st to August 15th and, to restore little tern population, it is forbidden to be on the left side of the mouth of River Gauja from May 1st to July 31st.

## APSKATES VIETAS | SIGHTSEEING OBJECTS



### 1. DZĪVO SAPŅU DĀRZS | GARDEN OF LIVING DREAMS

57.077292, 24.325726  
Gaujas iela 10A, Ādaži  
+371 29331188  
FB: dzivosapnudarzs  
Mini zoodārzs Ādažu centrā, kur var apmaiņā pret nelielu ziedojumu pabarot un paglaudīt dažādas mājdzīvniekus. | Mini Zoo in the centre of Ādaži, where you can, in exchange for a small donation, feed and pet various animals.



### 2. ĀDAŽU VĒSTURES UN MĀKSLAS GALERIJA | ĀDAŽI HISTORY AND ART GALLERY

57.080178, 24.331914  
Gaujas iela 33A, Ādaži  
+371 29456335  
info@adazikultura.lv  
https://adazikultura.lv  
Ādažu kultūras centrā atrodas Ādažu Vēstures un mākslas galerija, kas vēsta par Ādažu pagasta vēsturi un tā slavenību dzīvesstāstiem. | Ādaži history and art gallery is located in the Ādaži culture center containing exhibit about history of Ādaži and life stories of its most notable denizens.



### 3. VĒJUPE UN TĀS PLUDMALE | VĒJUPE AND ITS WATERFRONT

57.078837, 24.332346  
Vējupes iela 2, Ādaži  
Labiekārtota pludmale un parks. Blakus kafējnicai, picērija, ūdenssporta inventāra noma un veikbordings. | A well-maintained beach with facilities and playground. | A park, cafes, pizzeria and water sport equipment rentals nearby, as well as wakeboarding.



### 4. RĪGAS ŪDENSAPGĀDES VĒSTURES EKSPOZĪCIJA | HISTORICAL EXPOSITION OF RIGA WATER SUPPLY

57.036342, 24.327204  
Sūkņu stacijas iela 14, Baltezers  
pr@rigasudens.lv  
www.rigasudens.lv/vesturiska-ekspozicija-0  
Vēsta par 4 gadsimtu ilgo Rīgas pilsētas ūdensapgādes sistēmas vēsturi. Apmeklējums iepriekš jāpiesaka: pr@rigasudens.lv. | One of the most unique exhibitions of industrial history in Europe. Covers history of Riga city's water supply system. Visits must be arranged in advance: pr@rigasudens.lv



### 5. BALTEZERA BAZNĪCA | BALTEZERS CHURCH

57.044319, 24.315209  
Baznīcas iela 1, Baltezers  
+371 26475178  
info@adazudraudze.lv  
https://baltezerabaznica.lv/lv/  
Ādažu vecākais un nozīmīgākais arhitektūras piemineklis. | Oldest and most significant architectural monument in Ādaži.



### 6. KOKAUDZĒTAVA "BALTEZERS" | BALTEZERS TREE-NURSERY

57.058727, 24.309268  
"Sabiņi", Ādažu pagasts  
+371 67996370  
baltezers@baltezers.lv  
https://baltezers.lv  
Viena no lielākajām stādu audzētavām Latvijā. Piedāvājumā ekskursijas, kuras ir iepriekš jāpiesaka. | One of the largest plant nurseries in Latvia. Visits must be arranged in advance.

## ĀDAŽU NOVADS

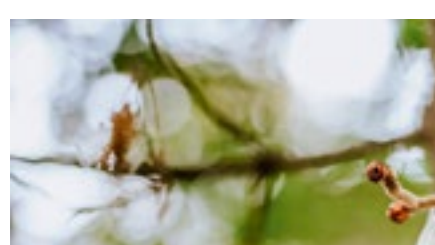


APZĪMĒJUMI	
	Velomārsruti Cycling Routes
	Sv. Jēkaba ceļš Camino de Santiago
	Jūrtaka Coast hiking Route
	Mežtaka Forest hiking Route
	Apskates vietas Sightseeing objects
	Naktsmītnes Accommodation
	Ēdināšana Catering
	Aktīvā atpūta Active recreation



### 7. MAZAIS BALTEZERS UN GAUJAS-BALTEZERA KANĀLS | LITTLE BALTEZERS AND GAUJA-BALTEZERS CANAL

57.055038, 24.341884  
Ezers savienots ar Gauju caur Gaujas-Baltezera kanālu, kas izbūvēts 1903. gadā, lai pludinātu balķus no Vidzemes līdz Rīgai. 2021. gadā pārbūvēts. | The lake is connected to



### 8. ZVANIŅU CEĻS | PATH OF BELLS

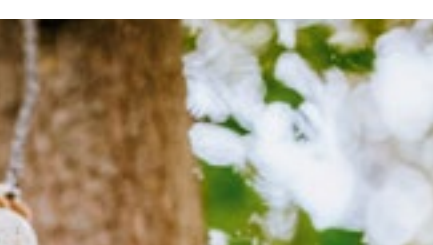
57.111517, 24.332346  
+371 20077484  
FB: zvaninucels  
Labiekārtota pastaigu un atpūtas vieta Gaujas upes kreisajā krastā starp Carnikavu un Ādažiem. Automašīnu iespējams atstāt "Labo lietu tirgotava Ādažos" stāvlaukumā. | A place for walks and relaxation on the left bank of the Gauja River in the company of bells. Closest parking area is at the Flea market in Ādaži County.



Gauja through the Gauja-Baltezers canal, which was built in 1903 to float logs from Vidzeme to Riga. It was rebuilt in 2021.

### 9. "UZTURKLASE" ĀDAŽU ČĪPSU RAŽOTNĒ | NUTRITION CLASS IN THE "ĀDAŽI ČĪPSI" FACTORY

57.063770, 24.329631  
Jaunkūļu iela 20, Ādaži  
+371 26808069  
uzturklase@orkla.lv  
https://cipssi.lv/uzturklase  
Uzturklase iespējams izzināt sāļu uzskodu ražošanas procesu. Ekskursijas grupās 15-35 personām. Iepriekš piesakoties! | Nutrition class offers to ascertain the production process of salty snacks. It is available to groups of 15 to 35 people. Must be arranged in advance!



### 10. LIETU TIRGOTAVA ĀDAŽU NOVADĀ | FLEA MARKET IN ĀDAŽI COUNTY

57.111111, 24.321111  
Kārķu iela 1, Ādaži, +371 26428288  
https://lietutirgotava.business.site/  
Lielākais sāda veida tirdziņš Latvijā. Katru sestdienu no 9.00 līdz 16.00 pirms Gaujas tilta A1 sosejas labajā malā, braucot no Rīgas. Strādā tikai



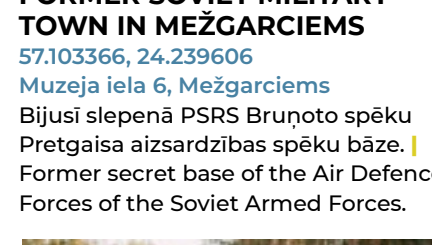
### 11. PADOMJU MILITĀRĀS PILSĒTINAS DRUPAS MEŽGĀRCIEMĀ | RUINS OF FORMER SOVIET MILITARY TOWN IN MEŽGĀRCIEMS

57.103366, 24.239606  
Muzeja iela 6, Mežgarciems  
Bijusi slepenā PSRS Brunoto spēku Pretgaisa aizsardzības spēku bāze. | Former secret base of the Air Defence Forces of the Soviet Armed Forces.



### 12. OJĀRA VĀCIEŠA ATDUSAS VIETA | RESTING PLACE OF LATVIAN POET OJĀRS VĀCIETIS

57.123470, 24.322497  
Carnikavas kāpi, Siguljā  
+371 67993705  
Kapsēta Sigulju kalnā ir jau no 18. gs. beigām, par ko liecina tur esošā senā kapliņa. Te atdusas slavenais latviešu tautas dzejnieks Ojārs Vācietis un viņa dzīves biedre Ludmila Azarova. | Old cemetery on top of the Siguljā Hill. There is a chapel, built in the late-18th century. Here rests the famous Latvian poet Ojārs Vācietis and his partner Ludmila Azarova.



### 13. CARNIKAVAS NOVADPĒTNIECĪBAS CENTRS | CARNIKAVA LOCAL HISTORY CENTER

57.135449, 24.271543  
Jomas iela 7, Carnikava  
+371 29128086  
olga.rinkus@carnikava.lv  
https://adazikultura.lv/muzejs/



Glabā liecības par Carnikavas vēsturi, vietējām kultūras, zvejas tradīcijām. Piedāvā muzejpedagoģiskās programmas zvejas un nēgu tematikā. Pieejama atpūtas vieta, slīps, pontons. | Preserves evidence of Carnikava's history, cultural and fishing traditions. Offers fishing- and lamprey-themed educational activities. Picnic and resting area, slipway and pontoon are available at the site.



### 14. CARNIKAVAS PROMENĀDE | CARNIKAVA PROMENADE

57.133215, 24.264899  
Laivu iela 2A, Carnikava  
Viena no garākajām bruģētajām promenādēm Latvijā. Lieliski piemērota pastaigām. | One of the longest paved promenades in Latvia. Significantly eases access to the sea.



### 15. GAUJAS IETEKA JŪRĀ | GAUJA ESTUARY

57.15867, 24.26442  
Auto novietošana: Skautu ielas gals (Gaujas ciema pusē) vai Laivu iela 32 (Carnikavas pusē) | Car parking: At the end of Skautu iela (right bank of the river, Gauja village) or Laivu iela 32 (left bank of the river, Carnikava village). Saglabāties Gaujas grīvas dabiskais izskats. No 1. maija līdz 31. jūlijam slēgta pieeja kreisajam krastam aizsargājamo putnu ligzdošanas dēļ. | Natural appearance of the Gauja estuary has been preserved to this day. From May 1 to July 31, access to the left bank of the estuary is closed to facilitate nesting of protected bird species.



### 16. GARCIEMA KOKA PASTAIĢU TAKA | GARCIEMS WOODEN WALKING TRAIL

57.108172, 24.192101  
600 m garā taka sākas pie Eimuru sūkņu stacijas, kur iespējams ērti novietot auto. Ērta arī gimenēm ar bērnu ratiņiem. | The 600 m long trail starts at the Eimuru pump station, where you can easily park your car. Also convenient for families with strollers.



### 17. ROŽU KĀPA | THE DUNE OF ROSES

57.093167, 24.148378  
Netālu no Kalngales stacijas – ap pusotru kilometru gara kāpa, kuras virsotne no nogāzes ir apaugušas ar savvaļas rozēm un apaugušas ar savvaļas rozēm un maijpuķītēm. | Located near the Kalngale railway station, dune is about one and half kilometer long, it's summit and slopes are covered with wild roses and lilies of the valley.



# ĀDAŽU NOVADS

## ĀDAŽI MUNICIPALITY

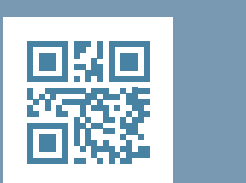


## TŪRISMA INFORMĀCIJAS CENTRS TOURIST INFORMATION CENTER

Rīgas iela 16,  
Carnikava, Ādažu novads, LV-2163  
+371 29326285  
E-pasts: tic@carnikava.lv  
FB: carnikava.tic

## ĀDAŽU NOVADA PAŠVALDĪBA MUNICIPALITY OF ĀDAŽI COUNTY

Gaujas iela 33A, Ādaži, Ādažu novads, LV-2164  
Stacijas iela 5, Carnikava, Carnikavas pagasts  
Ādažu novads, LV-2163







## 18. CARNIKAVAS DZELZCEĻA STACIJA | CARNIKAVA RAILWAY STATION

57.127843, 24.278841  
Stacijas iela 2, Carnikava  
| The sculpture 'Remembrance' by Vilnis Titāns stands in the center of the Square. Nearby is the Boat House chapel, an official stop of the Way of Saint James. A public art piece, featuring the logo of Carnikava is nearby.



## 19. CARNIKAVAS MUIŽAS PARKS | CARNIKAVA MANOR PARK

57.130423, 24.274056  
Jūras iela 3A, Carnikava.  
Carnikavas parkā, uzkalniņā no 18. gs. beigām līdz 1917. gadam slējas muiža ar greznu pili. Tā tika nodedzināta Pirmā pasaules kara laikā. Parkā apskatāms vairstīgas mājas kapitelis. | Park is part of the manor complex. From the end of the 18th century until 1917, a luxurious palace stood on a small hill

## PAKALPOJUMI | SERVICES

**TŪRISMA INFORMĀCIJAS CENTRS | TOURIST INFORMATION CENTER**  
Carnikavas IC Rīgas iela 16, Carnikava, +371 29326285, [tjic@carnikava.lv](mailto:tjic@carnikava.lv), [turisms.adazi.lv](http://turisms.adazi.lv), FB: Carnikavas TIC

## BĒRŅU ROTĀLU LAUKUMI | PLAYGROUNDS

- Gaujas stacijas laukums, Skautu iela, Gauja (Pie dzelzceļa stacijas "Gauja") | close to the railway station "Gauja"; 57.142248, 24.288629

- Rīgas iela 8, Carnikava; 57.127614, 24.275803

- Tulpu iela 5, Carnikava; 57.126221, 24.285733

- Jūras iela 3A, Carnikava (Carnikavas parks) | Carnikava park; 57.13056, 24.27351

- Dārznieku iela 5, Carnikava; 57.124377, 24.260611

- Mežciema iela 24, Garciems; 57.108563, 24.196850

- Ciruļu iela 8, Kalngale; 57.079657, 24.165694

- Garkalnes sporta laukums | Garkalne sports field; 57.074600, 24.419682

- Lazdu iela 5, Garkalne; 57.072211, 24.419406

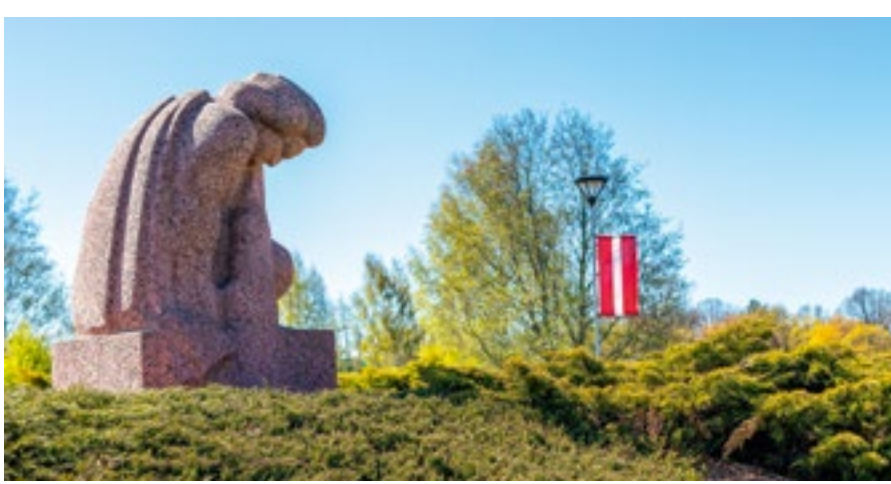
- Kadaga 7, Kadaga (10+ gadī) | 10+ years old; 57.09159, 24.36372

- Kadaga 6, Kadaga; 57.09285, 24.36305

- Vējupes peldēšanas vieta | Vējupes swimming place, Vējupes iela 2, Ādaži; 57.078932, 24.332440

- Gaujas iela 25B, Ādaži; 57.080048, 24.327415

- Gaujas iela 10A, Ādaži (Ligo laukums) | Ligo square; 57.076273, 24.325283



## 18. CARNIKAVAS DZELZCEĻA STACIJA | CARNIKAVA RAILWAY STATION

57.127843, 24.278841  
Stacijas iela 2, Carnikava  
| The sculpture 'Remembrance' by Vilnis Titāns stands in the center of the Square. Nearby is the Boat House chapel, an official stop of the Way of Saint James. A public art piece, featuring the logo of Carnikava is nearby.



## 19. CARNIKAVAS MUIŽAS PARKS | CARNIKAVA MANOR PARK

57.130423, 24.274056  
Jūras iela 3A, Carnikava.  
Carnikavas parkā, uzkalniņā no 18. gs. beigām līdz 1917. gadam slējas muiža ar greznu pili. Tā tika nodedzināta Pirmā pasaules kara laikā. Parkā apskatāms vairstīgas mājas kapitelis. | Park is part of the manor complex. From the end of the 18th century until 1917, a luxurious palace stood on a small hill

## PAKALPOJUMI | SERVICES

**TŪRISMA INFORMĀCIJAS CENTRS | TOURIST INFORMATION CENTER**  
Carnikavas IC Rīgas iela 16, Carnikava, +371 29326285, [tjic@carnikava.lv](mailto:tjic@carnikava.lv), [turisms.adazi.lv](http://turisms.adazi.lv), FB: Carnikavas TIC

## BĒRŅU ROTĀLU LAUKUMI | PLAYGROUNDS

- Gaujas stacijas laukums, Skautu iela, Gauja (Pie dzelzceļa stacijas "Gauja") | close to the railway station "Gauja"; 57.142248, 24.288629

- Rīgas iela 8, Carnikava; 57.127614, 24.275803

- Tulpu iela 5, Carnikava; 57.126221, 24.285733

- Jūras iela 3A, Carnikava (Carnikavas parks) | Carnikava park; 57.13056, 24.27351

- Dārznieku iela 5, Carnikava; 57.124377, 24.260611

- Mežciema iela 24, Garciems; 57.108563, 24.196850

- Ciruļu iela 8, Kalngale; 57.079657, 24.165694

- Garkalnes sporta laukums | Garkalne sports field; 57.074600, 24.419682

- Lazdu iela 5, Garkalne; 57.072211, 24.419406

- Kadaga 7, Kadaga (10+ gadī) | 10+ years old; 57.09159, 24.36372

- Kadaga 6, Kadaga; 57.09285, 24.36305

- Vējupes peldēšanas vieta | Vējupes swimming place, Vējupes iela 2, Ādaži; 57.078932, 24.332440

- Gaujas iela 25B, Ādaži; 57.080048, 24.327415

- Gaujas iela 10A, Ādaži (Ligo laukums) | Ligo square; 57.076273, 24.325283

## ĒDINĀŠANA | CATERING

### ĀTRĀ ĒDINĀŠANA | FAST FOOD

**1. Aizejam pie Jankas** 🍷 Kalmju iela 2, Carnikava, +371 28345514, FB: AizejamPieJankas

**2. KEBAB Factory – Kebabnica** Ādažos Gaujas iela 26, Ādaži, +371 20056060, [kebabfactory.lv](http://kebabfactory.lv)

**3. HESBURGER** Rīgas gatve 5, Ādaži, +371 26434536, [hesburger.lv](http://hesburger.lv)

**4. Lux Kebab** Rīgas gatve 5a, Ādaži & Mežaveju iela 1, Kadaga, +371 27777763, [luxkebab.lv/lv](http://luxkebab.lv/lv)

**5. Meaet Daddy** Rīgas gatve 5a, Ādaži, +371 27864924, [meaetdaddy.lv](http://meaetdaddy.lv)

**6. Uguns Cafe** Rīgas gatve 5a, Ādaži, +371 22723227, FB/IG: [uguns.cafe](http://uguns.cafe)

### KAFEJNĪCAS | CAFE

**7. Julata** Gaujas iela 27c, Ādaži, +371 29416295, FB: [julatakafejnica](http://julatakafejnica)

**8. KU KUU Parka Kafē** Gaujas iela 10A, Ādaži, +371 27887077, FB/IG: [kukooparkakafee](http://kukooparkakafee)

**9. Kafē Maza Upe** Laivu iela 2a, Carnikava, +371 29808876, FB: [kafemazaupe](http://kafemazaupe)

**10. N28 CAFE** Ziemeļu iela 28, Līlāste, Carnikavas pagasts, +371 26011817, FB/IG: [n28cafe](http://n28cafe)

**11. Sēfparvārs uz riteniem** 🍷 Laivu iela 6, Carnikava, +371 25770053, [mirorestorans.lv](http://mirorestorans.lv)

**12. PeCafe** Mežciema iela 28, Garciems, Carnikavas pagasts, +371 20388414, FB: [PiePeCafe](http://PiePeCafe)

**13. Tīne** Rīgas iela 18, Carnikava, +371 20865000

**14. Klingēritis** Gaujas iela 2A, Ādaži, +371 67997865, 20399749, [klingeritis.lv](http://klingeritis.lv)

**15. Garupes gardumi** Garupes iela 3, Garupe, Carnikavas pagasts, +371 29107326, [garupesgardumi.my.canva.site](http://garupesgardumi.my.canva.site)

**16. J.S. Meistardarbs** Gaujas iela 11, Ādaži, +371 26111778, [jsveikals.lv](http://jsveikals.lv)

**17. Čill easy** Attekas iela 17, Ādaži, +371 26533331, FB/IG: [cill\\_easy](http://cill_easy)

### PICĒRIJAS | PIZZERIA

**18. Mario Pizza & Pasta** Gaujas iela 22, Ādaži, +371 27232000, FB/IG: [Mario Pizza & Pasta](http://Mario Pizza & Pasta)

### VESELĪBA UN SPA | SPA AND WELLNESS

- SPA "Polikāns", Pelikāņu iela 1, Kalngale, +371 25433555, [spapelikans.lv](http://spapelikans.lv); 57.081473, 24.144374

- "Porto Resort" pirts un silta baseina apmeklējumi | sauna and warm pool portoresort.lv/sakums, "Medžabaki 2", Līlāste, +371 22722258; 57.185145, 24.346223

- "Port Hotel" SPA pakalpojumi un džakuzi, tvaika pirts, sauna un peldbaseins | SPA services and jacuzzi, steam bath, sauna and swimming pool porthotel.lv, Rīgas gatve 4, Ādaži, +371 27419999; 57.062123, 24.324288

- "Leiputrija", pirts | sauna, "Stirniņas", Ilkēne, +371 27296331, 29454764, [leiputrija.com](http://leiputrija.com), 57.088967, 24.445067

- Bill Laba pirts pie Gaujas Bērzu gatve 11, Kadaga, +371 29455225 labapirts.lv, 57.115122, 24.342113

- 1 min. klīnika | 1 minute clinic Rīgas gatve 65, Ādaži, +371 20233133, [1min.lv](http://1min.lv)

- Medicīnas centrs "Liepa" | Medical center "Liepa" Plūmju iela 3, Carnikava +371 29601234 [liepamc.lv](http://liepamc.lv)

- NEĢU IĒCĀDE | PURCHASE OF LAMPREYS AND FISH Carnikavā kerti un atbilstošā vietējām tradīcijām pagatavoti neģi ir pieejami neģu ķeršanas sezonā no 1. augusta līdz 31. janvārim. Apmeklējumi vai produkti ir iepriekš jāpiesaka vai jāpasūta. | Lampreys that are caught and prepared according to local tradition in Carnikava are available in lamprey catching season from August 1st to January 31st. Visit or produce must be booked or ordered in advance.

- SIĀ "Leste", Jomas, Carnikava, +371 28663898 (tikai svaigās zivis | fresh fish only); 57.134436, 24.272665

- "Zībs", Soejas iela 15, Carnikava, +371 29654756 (piedāvā arī kupinātas zivis | smoked fish also on offer); 57.11801, 24.31691

- "Gundegas", Vecgaujas iela 20, Carnikava, +371 29413089; 57.12638, 24.26507

- "Krupis", Zvejnieku iela 22, Carnikava (piedāvā degustācijas | offers tasting); 57.132168, 24.271242

- IZBRAUCIENI AR LAIVĀM UN KUČIŠIEM | BOAT RIDING 🍷 **6. Carnikavas koka kuteri**, Laivu iela 6, Carnikava, +371 2774261257133702, 24.266355, [carnikavaskokakuteri.lv/kuteri/](http://carnikavaskokakuteri.lv/kuteri/)

- 8. Atpūtas plots "Kovemundi"**, Jomas iela 7, Carnikava, +371 26011966, 57.135455, 24.272447, [carnikavaskugitis.lv](http://carnikavaskugitis.lv)

- 9. Zvejas laiva** (SIĀ "Leste"), Jomas iela 7, Carnikava, +371 28663898; 57.135455, 24.272447

- TENISA SPĒLE | TENNIS **10. Tenisa centrs "Ādaži"** | Tennis centre "Ādaži", Gaujas iela 26, Ādaži, +371 29447407; 57.07950, 24.33516, [tenissadazi.lv](http://tenissadazi.lv)

## NAKTSMĪTNES | ACCOMODATION

### BRĪVDIENU MĀJAS | HOLIDAY HOME

**1. Dzimezers-K** "Dūniši", Sigulā, Carnikavas pagasts, +371 28754602, 22402119

**2. EPA** Lašu iela 41, Carnikava, +371 26698877, FB: EPA.2021

**3. GaujaUpe** Vīnkalu iela 11, Gauja, Carnikavas pagasts, +371 29108393, [gaujaupe-home.business.site](http://gaujaupe-home.business.site)

**4. Gaujmale** "Gaujmale", Ilkēne, Ādažu pagasts, +371 29143111, +371 29952100, [gaujmale.lv](http://gaujmale.lv)

**5. Jaunstūrīši** Jaunstūrīšu iela 4, Ādaži, +371 22000010, FB: Jaunstūrīši, viesu nams

**6. Meijas** Dadžiņu iela 16, Ādaži, +371 29262690, FB: HomeMeijas

**7. Lake House Resto** Āķu iela 15, Baltezers, Ādažu pagasts, +371 26188122, [lakehouseresto.lv](http://lakehouseresto.lv)

**8. Boat house Baltezers** 🍷 Baltā raga iela 14, Baltezers, Ādažu pagasts, +371 27878434, [boat-house.lv](http://boat-house.lv)

**9. Gauja.Club** Vīrsaiņu iela 3, Gauja, Carnikavas pagasts, +371 25500031, FB: [gaujaclub](http://gaujaclub)

**10. Dūņu krogs** "Dūni", Divezeri, Ādažu pagasts, FB: [dunukrogs](http://dunukrogs)

### VIESNĪCAS | HOTELS

**11. Port Hotel** Rīgas gatve 4, Ādaži, +371 27419999, [porthotel.lv](http://porthotel.lv)

**12. Porto Resort** "Medžabaki 2", Līlāste, Carnikavas pagasts, +371 25455050, [portoresort.lv/sakums](http://portoresort.lv/sakums)

**28. Vanaga Igzda** Tallinas šoseja 69, Baltezers, Ādažu pagasts, +371 22443323, [vanagalgzda.lv](http://vanagalgzda.lv)

**29. Kontiki** Vējupes iela 2, Ādaži, +371 22300664, [kontiki.lv](http://kontiki.lv)

**30. Mussel Garden** Mežaveju iela 1, Kadaga, Ādažu pagasts, +371 26623274, FB: [mussel.garden](http://mussel.garden)

**31. Vistiņas, karbonādes un steiki** Tallinas šoseja 72, Baltezers, Ādažu pagasts, +371 67399626, [grillrestorans.lv](http://grillrestorans.lv)

**32. Gribārs 69** Tallinas šoseja 69, Baltezers, Ādažu pagasts, +371 24328243, [www.vanagalgzda.lv/grill-bars-69](http://www.vanagalgzda.lv/grill-bars-69)

### VIESNĪCA MĀJDZĪVĒNIEM | HOTEL FOR PETS

**15. Kalndores** Kalndores iela 14, Ādaži, +371 29452853, 26141843, [sunviesnicalv](http://sunviesnicalv)

### VIESU NAMĪ | GUEST HOUSES

**16. Abzaļi** Austrumu iela 15, Kadaga, Ādažu pagasts, +371 25665445, [abzali.lv](http://abzali.lv)

### VELOTRASES | BICYCLE TRACKS

**12. "Pump-track"** Ādaži. Dažāda vecuma prasmu līmeņiem atbilstoša trase | suitable for cyclists with different skills and ages. Attekas iela 41, Ādaži; 57.079167, 24.324418

**13. BMX trase Kadagā** | BMX track in Kadaga. Atvērta ikvienam, kam ir atbilstošas prasmes un ekipējums. Nav pieejama treniņu un sacensību laikā | Available for individuals with suitable equipment and skills. Not available during training sessions and competitions. Kāpas iela 23, Kadaga, +371 20009828; 57.089641, 24.367696,

**11. Padel Ādaži** | Padel Ādaži, Pirmā iela 42, Ādaži, +371 26367766; 57.082338, 24.322253

**11. Padel Ādaži** | Padel Ādaži, Pirmā iela 42, Ādaži, +371 26367766; 57.082338, 24.322253

**11. Padel Ādaži** | Padel Ādaži, Pirmā iela 42, Ādaži, +371 26367766; 57.082338, 24.322253

**11. Padel Ādaži** | Padel Ādaži, Pirmā iela 42, Ādaži, +371 26367766; 57.082338, 24.322253

**11. Padel Ādaži** | Padel Ādaži, Pirmā iela 42, Ādaži, +371 26367766; 57.082338, 24.322253

**11. Padel Ādaži** | Padel Ādaži, Pirmā iela 42, Ādaži, +371 26367766; 57.082338, 24.322253

**11. Padel Ādaži** | Padel Ādaži, Pirmā iela 42, Ādaži, +371 26367766; 57.082338, 24.322253

**11. Padel Ādaži** | Padel Ādaži, Pirmā iela 42, Ādaži, +371 26367766; 57.082338, 24.322253

**11. Padel Ādaži** | Padel Ādaži, Pirmā iela 42, Ādaži, +371 26367766; 57.082338, 24.322253

**11. Padel Ādaži** | Padel Ādaži, Pirmā iela 42, Ādaži, +371 26367766; 57.082338, 24.322253

**11. Padel Ādaži** | Padel Ādaži, Pirmā iela 42, Ādaži, +371 26367766; 57.082338, 24.322253

**11. Padel Ādaži** | Padel Ādaži, Pirmā iela 42, Ādaži, +371 26367766; 57.082338, 24.322253

**11. Padel Ādaži** | Padel Ādaži, Pirmā iela 42, Ādaži, +371 26367766; 57.082338, 24.322253



### VELOSIPĒDU NOMA UN DARBŅĪCAS | BICYCLE REPAIR AND RENTAL

**21. VELODOMS** velodarbīnca | bicycle repair, Rīgas iela 23, Carnikava, +371 26229589; 57.129072, 24.278447

**22. Garciema SKUDRUTAKAS** velo noma | bicycle rental. Stacija "Garciems", Garciems, +371 29239595; 57.101849, 24.204866

**23. Kempings "Leiputrija"** velo noma | bicycle rental. "St