



ĀDAŽU NOVADS

ĀDAŽU NOVADS

vizuālā identitāte

Saturs

Ādažu novada vizuālā identitāte

Ievads

Vietvārdu izcelsme

Vēsturiskie simboli

Novada iestāžu/kapitālsabiedrību esošie logo

Carnikavas novada vizuālā identitāte

Mūsu vērtības

Mūsu stāsts

Krāsas un burtveidols

Jaunās grafiskās identitātes zīmes (varianti)

ĀDAŽU NOVADA ATTĪSTĪBAS PROGRAMMA 2021.-2027.GADAM RĪCĪBAS PLĀNA UZDEVUMS

U4.3.1: Stiprināt Ādažu novada tēlu un atpazīstamību	Ā4.3.1.1. Ādažu novada zīmola izstrāde	Sabiedrisko attiecību nodaļa	2021.- 2027.	Pašvaldības finansējums Cits finansējums	Izstrādāts Ādažu novada zīmols	Ādažu
------------------------------------------------------------------	-------------------------------------------------	------------------------------------	-----------------	---------------------------------------------------	-----------------------------------------	-------

VIETVĀRDU IZCELSME

VIETVĀRDA "CARNIKAVA" IZCELSME

1211.gada Indriķa Livonijas hronikā minēts, ka vietā, kur Gauja ieplūst jūrā, pulcējies līvu karaspēks.

Vieta saukta par "**Koivemundi**" (upes mute)

Līvi šo vietu dēvējuši par "**Sarnikau**" (ošleja)

*U.Siliņa no grāmatas "Mēs esam carnikavieši"

VIETVĀRDA "ĀDAŽI" IZCELSME

No Latvijas krāšņākās upes **Gauja** - **senais vāciskais nosaukums**
bijis **AA** vai **ADA FLUSING**

Ada savienots ar lībiešie raksturīgo galotni "**ĀŽI**"
Ādaži, Vangaži, Limbaži

17. gadsimta vidū apdzīvotās vietas apzīmēšanai tika lietots
lībiešu vietvārds - AHDAISCHI
(Ādaži, Adaiši)

*E.Pētersones no grāmatas "Adaži"

VĒSTURISKIE SIMBOLI

ĀDAŽU ORDENA PILS , ZĪMOGS



13. gadsimts

FON MENGDENI



Carnikavas muižas grāfs
Ernests Rinholds fon Mengden
1726. - 1798. gads

FON PANDERI



Carnikavas muižas grāfs
Kristians Heinrihs Panders
1827. - 1844. gads

KOLHOZA "ĀDAŽI" ZVEJNIEKU KOLHOZA "CARNIKAVA" SIMBOLIKA

no 1948. gada



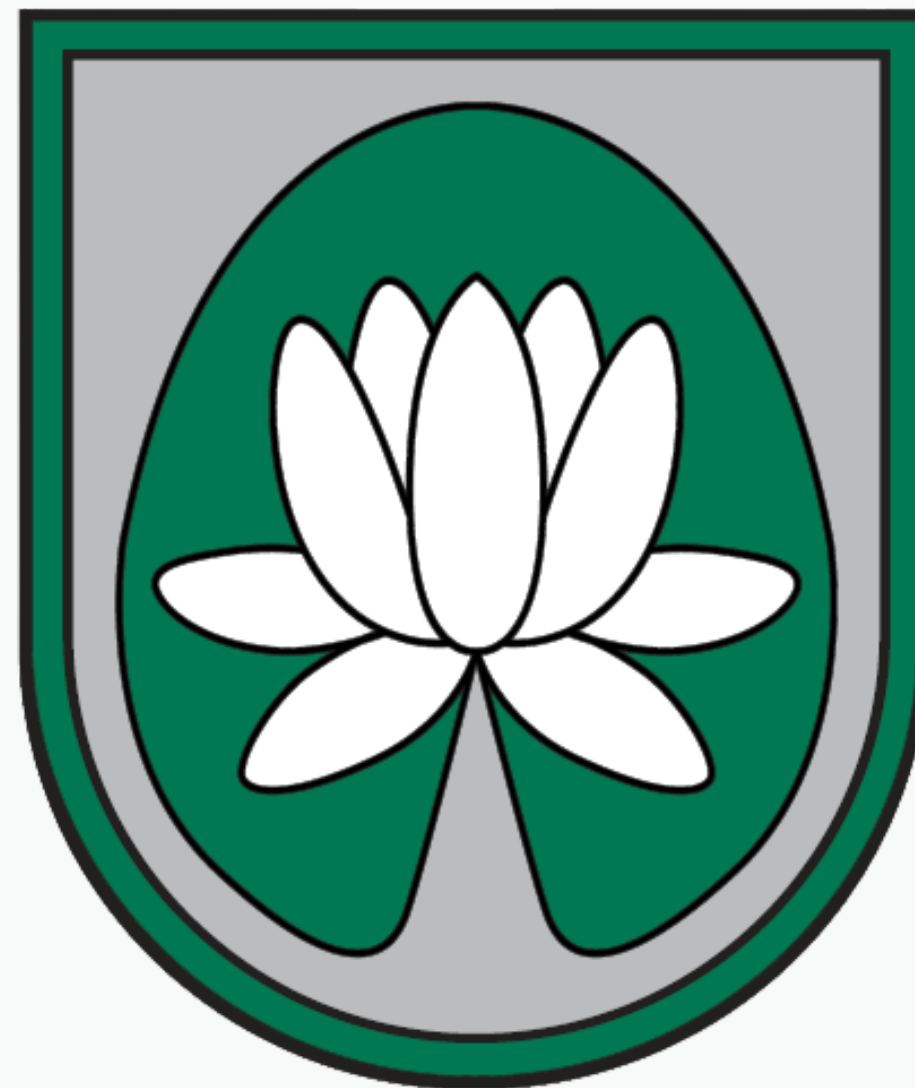
BIJUŠIE NOVADA ĢERBOŅI - SIMBOLI

Apstiprināts
2002.gadā



Bijušais Carnikavas novada
ģerbonis

Apstiprināts
1999.gadā



Bijušais Ādažu novada
ģerbonis



NOVADA IESTĀŽU/KAPITĀLSABIEDRĪBU ESOŠIE LOGO

ĀDAŽU NOVADA PAŠVALDĪBAS IESTĀDES



ĀDAŽU NOVADA PAŠVALDĪBAS KAPITĀLSABIEDRĪBAS



SABIEDRĪBA AR IEROBEŽOTU ATBILDĪBU
ĀDAŽU NAMSAIMNIEKS



*Ādažu slimnīca

DIZAINA GALVENIE UZDEVUMI

DIZAINA GALVENIE UZDEVUMI

Kāpēc mums ir jāapgērbj savs (*pašvaldības, iestādes*) zīmols, produkts vai pakalpojums?

1

Rada priekšstatu par Tevi,
Tavu stilu, raksturu un
vērtībām

2

Pievērst uzmanību,
izceties un būt
atpazīstamam

3

Palīdz veicināt produktu
un pakalpojumu
pārdošanu

CARNIKAVAS NOVADA VIZUĀLĀ IDENTITĀTE

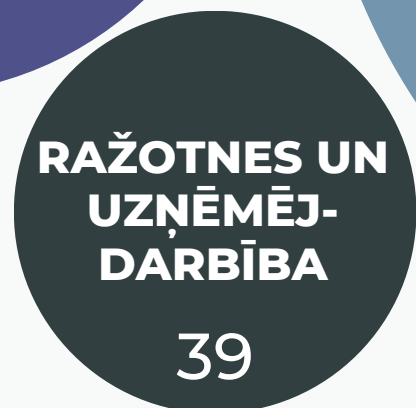
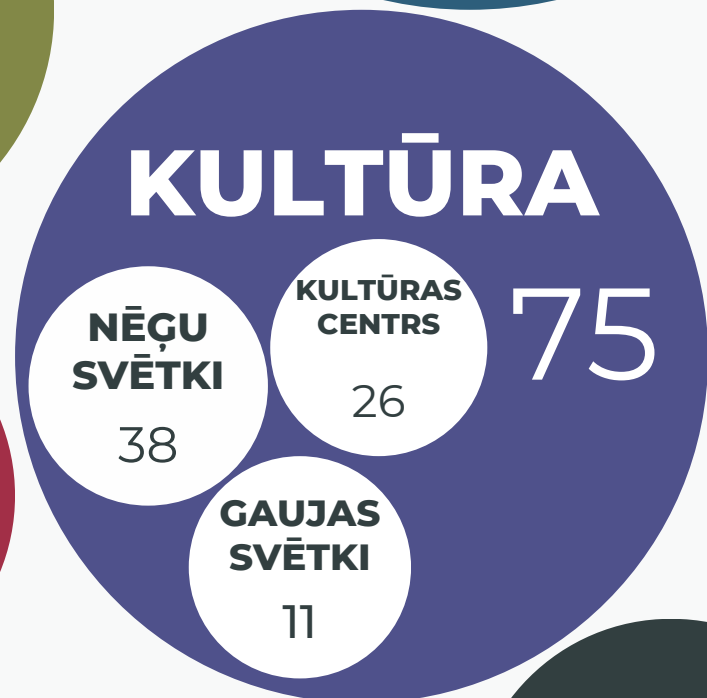


C > CARNIKAVA: SĀKUMBURTS, SĀKUMS, CENTRS, CEĻŠ, CELT, CILDENUMS, CILVĒKS



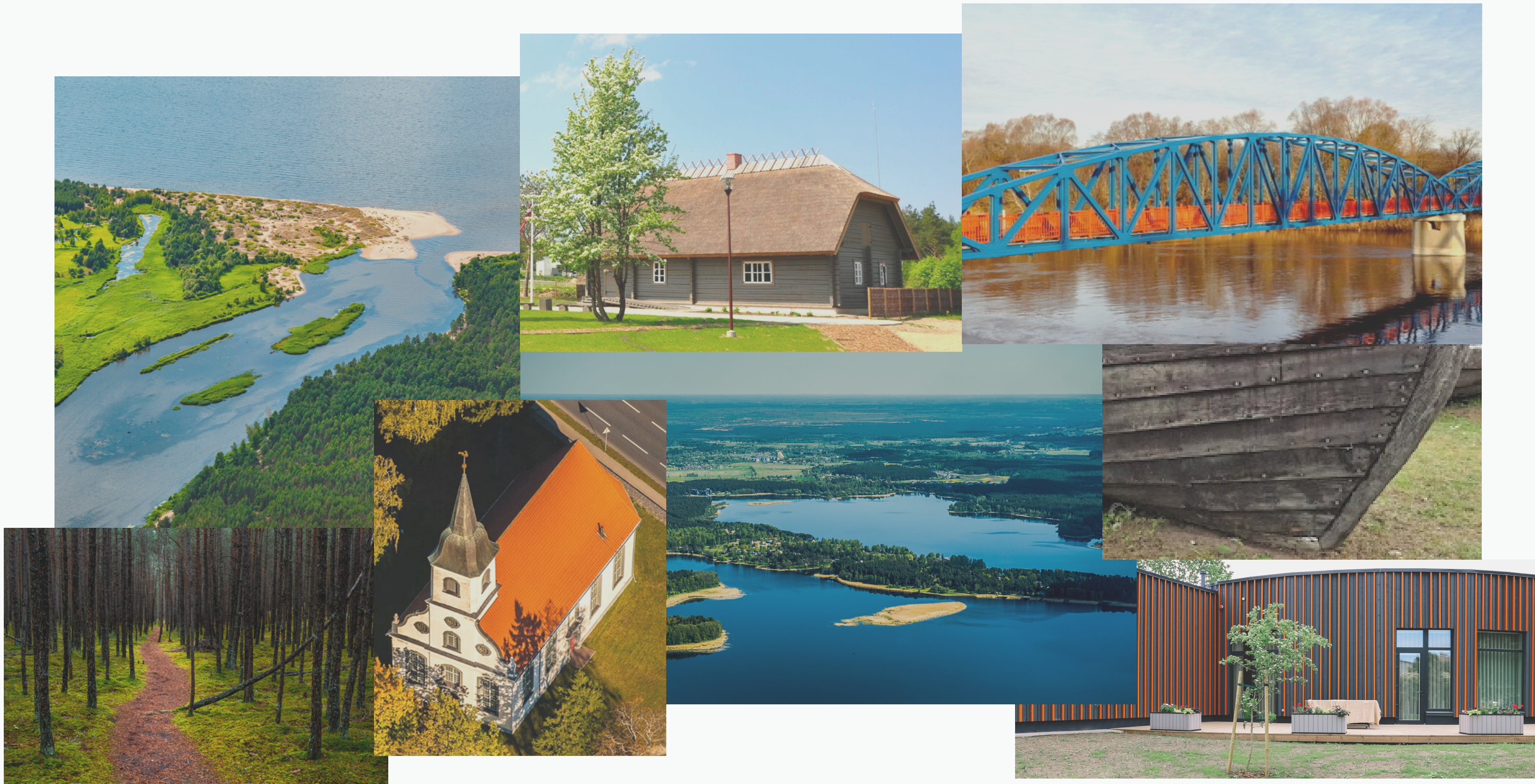
CARNIKAVAS
PIRMSSKOLAS IZGLĪTĪBAS IESTĀDE
“RIEKSTIŅŠ”

MŪSU VĒRTĪBAS



1937 atbildes

* Iedzīvotāju aptauja 01.09.2020.-31.10.2020., 1059 respondenti



KRĀSAS UN BURTVEIDOLS

Zils
#7395AD

Zaļš
#C0C321

Tumši zils
#051E2D

Pelēks
#58585B

Ķieģeļu sarkans
#AB4825

Bēšs
#E8E3DF

Krāsas

Izmantojamā krāsu
palette

Burtveidoli

Ā Ā Ā Ā Ā Ž Ž Ž Ž Ž N O V A D S

Galvenais identitātes burtveidols

Fonts pieejams bez maksas Google fonts:
<https://fonts.Google.Com/specimen/montserrat>

Montserrat

ABCDEFGHIJKLM
NOPQRSTUVWXYZ
abcdefghijklm
nopqrstuvwxyz
1234567890

JAUNĀS GRAFISKĀS IDENTITĀTES ZĪMES

Varianti

ĀDAŽU NOVADS

ĀDAŽU PILSĒTA

1.variants

Nav robežu burtu "a" un "c" sākumam. Tie saplūst tāpat kā Gauja ieplūst jūrā, kā pļavas no viena pagasta pāriet otrā, nav robežu un atšķirību – kurš ir ādažnieks, kurš – carnikavietis, ikdiena un dzīve musm visiem - viena. Katrs ar savu "bagāžu", savu vēsturi, kas iestiepjas Ādažu un Carnikavas agrākajos novados, esam līdzvērtīgi, kopā – viena novada iedzīvotāji. Tieši tāpēc šajā logo draudzīgi sadzīvo un kopā saplūst gan "ā" – Ādaži, gan "c" – Carnikava. Tiekšanās uz kopējiem mērķiem un attīstību kopā – tāda ir jaunizveidotās grafiskās zīmes būtība.

Variācijas krāsās



Atvasinājumi



ĀDAŽU NOVADS

PIRMSSKOLAS IZGLĪTĪBAS IESTĀDE
"PIEJŪRA"



TŪRISMS

ĀDAŽU NOVADS

Lietvedības materiāli



Suvenīri





2.variants

Bieži, piemēram, matemātiskajā analīzē, ir nepieciešamība pierakstīt faktu, ka kāds lielums tiecas uz bezgalību (neierobežoti pieaug). To pieraksta šādi:

α - bezgalība

Bezgalības simbols apzīmē kaut ko nebeidzamu, neierobežotu, kas nozīmē – lūkoties augstāk par ierobežotām iespējām, meklēt nestandarta risinājumus, domāt radošāk un plašāk, tiekties uz augstākajiem mērķiem, spēt tikt galā ar jebkuriem izaicinājumiem. Nebeidzams upes Gaujas plūdums līkumu līkumiem, “ā” un “c” sastapšanās bezgalībā. Kā “ā”, tā “c” atrodas līdzsvarā, plūstoši pārejot viens otrā. Galvenā vērtība – cilvēki un cilvēcība, ko arī iespējams saskatīt šajā logo, ādažniekam un carnīkavietim draudzīgi sarokojoties. Jo tikai kopā varam sasniegt vairāk!

Variācijas krāsās



Atvasinājumi



ĀDAŽU NOVADS
PIRMSSKOLAS IZGLĪTĪBAS IESTĀDE
“PIEJŪRA”



ĀDAŽU NOVADS

Lietvedības materiāli



Suvenīri





3.variants

“ā” no “Ādažu novads” un “c” no Carnikavas novads – abi līdzvērtīgi līdzās, abi kopā pārstāv apvienoto novadu, vērtības un cilvēkus. Jo tikai kopā varam sasniegt vairāk!

Variācijas krāsās



Atvasinājumi



Lietvedības materiāli



Suvenīri



Visi varianti kopā





PALDIES PAR UZMANĪBU!