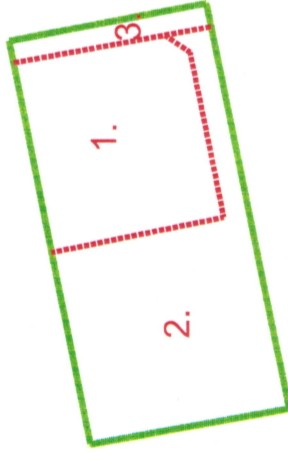
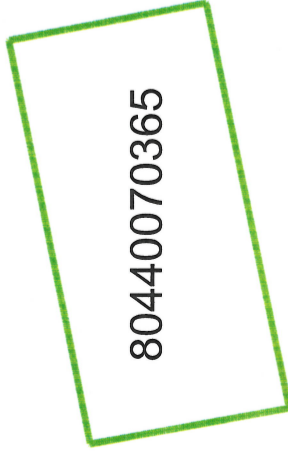


Zemes vienības ar adresi Rīgas gatve 9, Ādaži, Ādažu nov., sadales priekšlikums

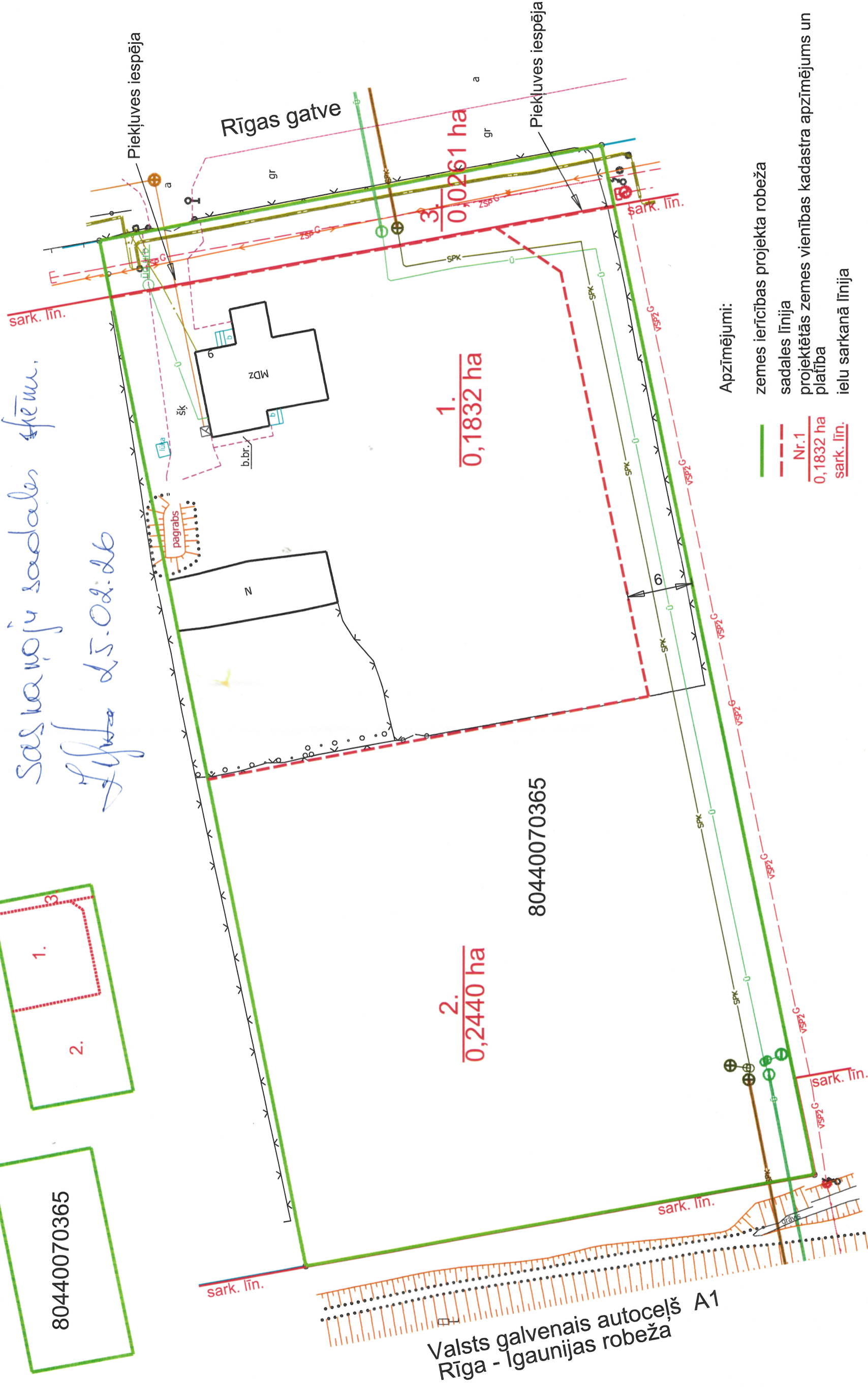
1. pielikums

Projektētās teritorijas shēma
pirms zemes ierīcības projekta izstrādes

Projektētās teritorijas shēma
pēc zemes ierīcības projekta izstrādes



Ērta Dītere
Saskaņojū sadales shēmu.
Īpašs Nr. 08.26



Apzīmējumi:

- zemes ierīcības projekta robeža
- - - sadales līnija
- Nr. 1 projektētās zemes vienības kadastra apzīmējums un platība
- 0,1832 ha
- sark. līn. ielu sarkanā līnija