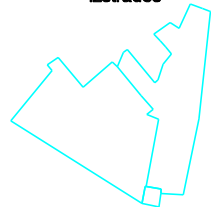
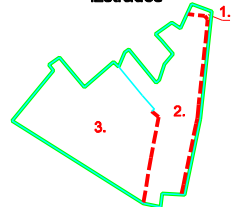


Projektētās teritorijas shēma pirms zemes ierīcības projekta izstrādes

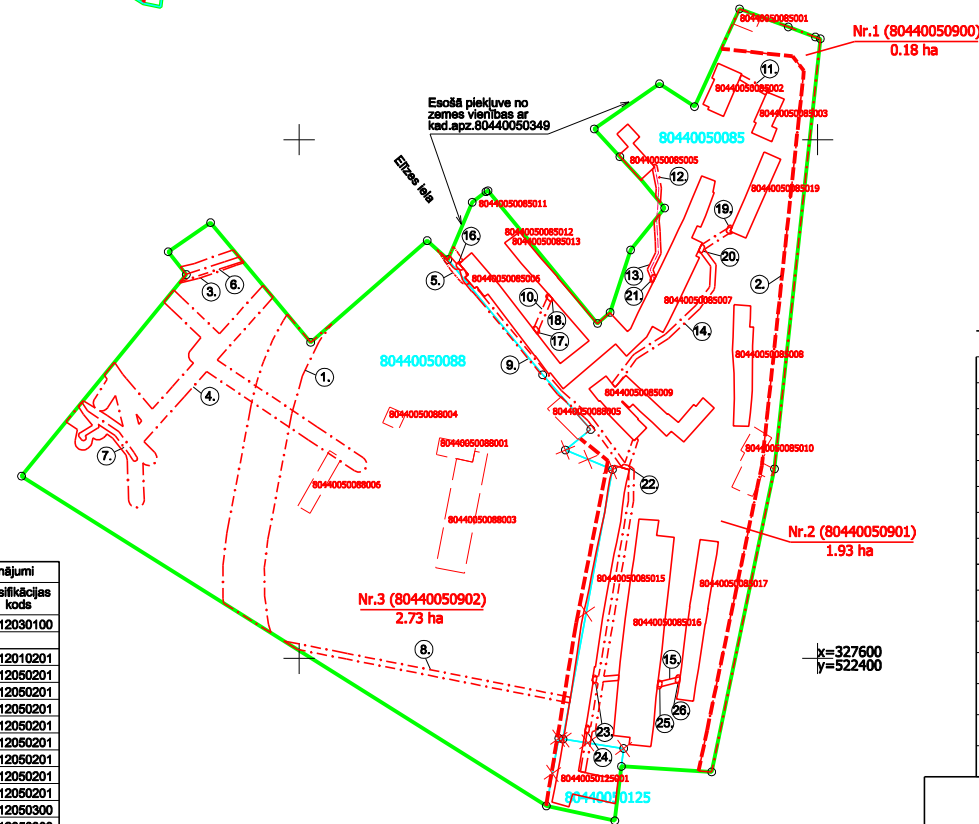


Projektētās teritorijas shēma pēc zemes ierīcības projekta izstrādes



Esošās zemes vienības	
Kadastra apzīmējums	Platība
8044 005 0085	2.02 ha
8044 005 0088	2.75 ha
8044 005 0125	0.07 (0.0713) ha
<b>Kopā:</b>	<b>4.84 ha</b>

Projektētās zemes vienības				Aprūtinājumi	
Nr.	Kadastra apzīmējums	Platības no esošajām zemes vienībām	Platība	Kārtas Nr.	Klasifikācijas kods
1.	8044 005 0900	0.18 ha no 8044 005 0085	0.18 ha	2.	7312030100
2.	8044 005 0901	1.83 ha no 8044 005 0085 0.03 ha no 8044 005 0088 0.07 ha no 8044 005 0125	1.93 ha	5.	7312010201
				8.	7312050201
				9.	7312050201
				10.	7312050201
				11.	7312050201
				12.	7312050201
				13.	7312050201
				14.	7312050201
				15.	7312050201
				16.	7312050300
				17.	7312050300
				18.	7312050300
				19.	7312050300
				20.	7312050300
				21.	7312050300
				22.	7312050300
				23.	7312050300
				24.	7312050300
				25.	7312050300
				26.	7312050300
3.	8044 005 0902	2.72 ha no 8044 005 0088 0.01 ha no 8044 005 0085	2.73 ha	1.	7312030100
				3.	7312030100
				4.	7312030100
				5.	7312010201
				6.	7312050201
				7.	7312050201
				8.	7312050201
				9.	7312050201
<b>Kopā:</b>			<b>4.84 ha</b>		



**MDC** Mēģniecības Datu Centrs  
 Pārbaudīts un reģistrēts pašvaldības ADTI datu bāzē ar Nr. **ZI 297911**  
 2025. gada 30. decembris  
 Tālrunis: +371 67468833 e-pasts: infocentrs@mcd.lv www.mcd.lv www.topografija.lv

- Piezīmes:**
- Zemes vienības robeža atbilstoši Nekustamā īpašuma valsts kadastra informācijas sistēmā reģistrētajiem tālrunskajiem datiem.
  - Veicot zemes kadastrālo uzmērīšanu, projektēto zemes vienību platības var tikt precīzētas.

APZĪMĒJUMI	
80440050085	esošās zemes vienības kadastra apzīmējums
○	esošās zemes vienības robeža ar robežpunktu
✕	likvidējamā zemes vienības robeža, robežpunkta
—	zemes ierīcības projekta robeža
- - - - -	projektēto zemes vienību robežas
80440050085001	būve, kadastra apzīmējums
80440050085001	apvīdī nesenoša būve, kadastra apzīmējums
Nr.1 (80440050900)	projektētās zemes vienības kadastra apzīmējums un platība
①	zemes vienības aprūtinājuma teritorijas kārtas numurs
①, ②	7312030100 - ekspluatācijas aizsargjostas teritorija gar ielu vai ceļu – sarkanā līnija
③, ④	7312010101 - ekspluatācijas aizsargjostas teritorija ap ūdensvadu, kas atrodas līdz 2 metru dziļumam
⑤	7312010201 - ekspluatācijas aizsargjostas teritorija gar kanalizācijas spiedvadu, kas atrodas līdz 2 metru dziļumam
⑥, ⑬	7312050201 - ekspluatācijas aizsargjostas teritorija gar elektrisko tīklu kabeļu līniju
⑬, ⑭	7312050300 - ekspluatācijas aizsargjostas teritorija ap elektrisko tīklu sadales iekārtu

### ZEMES IERĪCĪBAS PROJEKTS

NĪ kadastra numurs 80440050085  
 Elīzes iela 7, Kadaga, Ādažu pagasts, Ādažu novads (z.v.kad.apz.80440050085)  
 NĪ kadastra numurs 80440050020  
 Elīzes iela 12, Kadaga, Ādažu pagasts, Ādažu novads (z.v.kad.apz.80440050088)  
 NĪ kadastra numurs 80440050125  
 Elīzes iela 7A, Kadaga, Ādažu pagasts, Ādažu novads (z.v.kad.apz.80440050125)

Zemes ierīcības projekta grafiskās daļas mērogs 1:2000 Koordinātu sistēma LKS-92 TM mēroga koeficients 0.999806	Kartogrāfiskā pamatne: - zemes robežu plāns M 1:2000 (SIA "Mūsdienu mēmiņi", 20.01.2004) - zemes robežu, situācijas un aprūtinājumu plāns M 1:2000 (SIA "Baltasurve", 23.07.2009) - zemes robežu plāns M 1:500 (SIA "Aprīņķis mēmiņi", 07.08.2014)
Nekustamo īpašumu īpašnieks	Ādažu novada pašvaldība
Zemes ierīkotājs, sertifikāts Nr.AA0134, izdots 14.06.2011., derīgs līdz 13.06.2026.	Egils Krāts
DOKUMENTS IR PARAKSTĪTĀS AR DROŠU ELEKTRONISKO PARAKSTU UN SATUR LAIKA ZĪMOGU. DOKUMENTA PARAKSTĪTĀS DATUMS IR PĒDĒJĀ PIEVIENOTĀ DROŠĀ ELEKTRONISKĀ PARAKSTA UN TĀ LAIKA ZĪMOGA DATUMS	

ORGANIZĀCIJA	UZVĀRDS	DATUMS	PIEZĪMES
VŠIA "ZM Nekustamie īpašumi"	J.Kalniņš	16.12.2025	e-pasts: Saskaņots, Nr.23644
AS "Sadales tīkls"	E.Telare	17.12.2025	eParaksts: Nr.309020-22P-148702
AS "GASO"	A.Viņis	18.12.2025	eParaksts: Saskaņots
SIA "Ādažu ūdens"	M.Ameve	29.12.2025	e-pasts: Saskaņots
PA "Carnikavas komunālserviss"	L.Balode	19.12.2025	e-pasts: Saskaņots
SIA "TET"	A.Savickis	12.01.2026	eParaksts: PN-390964

