

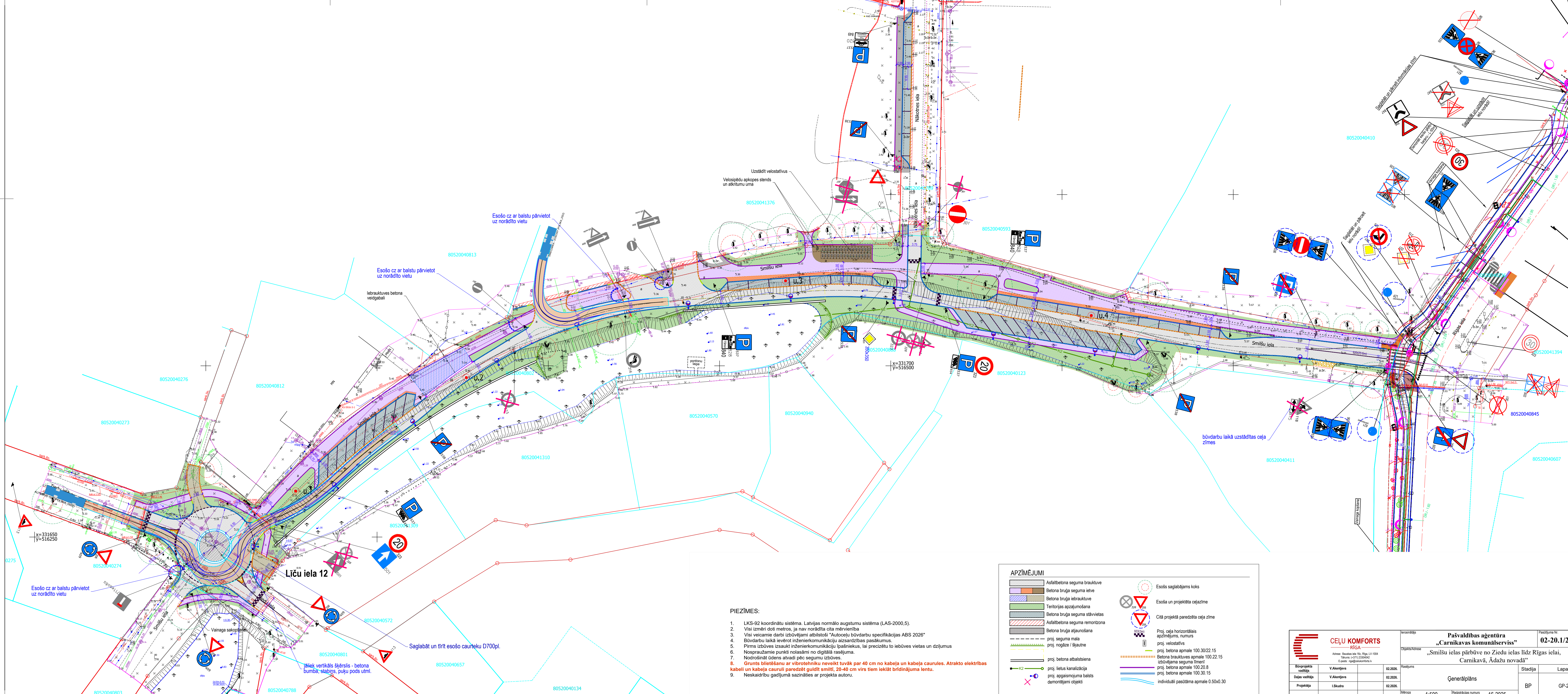
PIEZĪMES:

1. LKS-92 koordinātu sistēma, Latvijas normālo augstumu sistēma (LAS-2000.5)
2. Visi izmēri doti metros, ja nav norādīta cita mērvienība
3. Visi veicamie darbi izbūvējami atbilstoši "Autoceļu būvdarbu specifikācijas ABS 2020"
4. Būvdarbu laikā ieviest inženierkomunikāciju aizsardzības pasākumus
5. Pirms izbūves izsūtīt inženierkomunikāciju īpašniekus, lai precizētu to iebūves vietas un dziļumus
6. Nospraucamie punkti nolāstāmi no digitālā rasējuma
7. Nodrošināt dienas atvairi pēc segumu izbūves
8. Grunts blāvēšanu ar vibrrotehniku neveikt tuvāk par 40 cm no kabeļa un kabeļa caurules. Atranko elektrības kabeli un kabeļa cauruli paredzēt guldīt smiltī, 20-40 cm virs tiem iekārt brīdinājuma lentu.
9. Neskaitīrbu gadījumā sazināties ar projekta autoru.

APZĪMĒJUMI

	Asfalzbetona seguma brauktuve		Esotšie saglabājami koki
	Betona bruģa seguma ietve		Esotā un projektējamā celšzīme
	Betona bruģa iebrauktuve		Citā projektā paredzētā ceļa zīme
	Teritorijas apzīmēšana		Proj. ceļa horizontālās apzīmējums, numurs
	Betona bruģa seguma slāņvietas		proj. velosīstāvis
	Asfalzbetona seguma remonizona		proj. betona apmale 100.30/22.15
	Betona bruģa seguma atjaunošana		proj. seguma mala
	proj. seguma mala		proj. nogāze/āķveidne
	proj. nogāze/āķveidne		Betona brauktuves apmale 100.22.15 izbūvējama seguma līmenī
	proj. betona atbaltāšana		proj. betona apmale 100.20.8
	proj. lietus kanalizācija		proj. betona apmale 100.30.15
	proj. apgaismojuma balsts		individuāli pasūtāma apmale 0.50x0.30
	demontējami objekti		

		Pašvaldības aģentūra „Carnikavas komunālserviss” „Smilšu ielas pārbūve no Ziedu ielas līdz Rīgas ielai, Carnikavā, Ādažu novads”		Pasūtītāja Nr. 02-20.1/25/135
Būvniecības vadītājs V.Aleņģevs	02.2020.	Stādītāja BP	Lapa GP-2	
Īpašnieks V.Aleņģevs	02.2020.	Ģenerārlātnis kopskats uz aero foto		
Projektanta I.Skudra	02.2020.	Mērogs 1:500	Reģistrācijas numurs 16-2025	



- PIEZĪMES:**
1. LKS-92 koordinātu sistēma. Latvijas normālo augstumu sistēma (LAS-2000,5).
 2. Visi izmēri doti metros, ja nav norādīta cita mērvienība
 3. Visi veicamie darbi izbūvējami atbilstoši "Autoceļu būvdarbu specifikācijas ABS 2026"
 4. Būvdarbu laikā ievērot inženierkomunikāciju aizsardzības pasākumus.
 5. Pirms izbūves izsaukt inženierkomunikāciju īpašniekus, lai precizētu to iebūves vietas un dziļumus
 6. Nospaužamie punkti noapašāmi no digitālā resurējuma.
 7. Nodrošināt ūdens atvadi pēc segumu izbūves.
 8. Grunts biotēšanu ar vibrotehniku neveikt tuvāk par 40 cm no kabeļa un kabeļa caurules. Atranko elektrības kabeļi un kabeļa cauruli paredzēt guldīt smilti, 20-40 cm virs tiem ieklāt brīdinājuma lентu.
 9. Neskaidribu gadījumā sazināties ar projekta autoru.

APZĪMĒJUMI

	Asfalta betona seguma brauktuve		Esošs saglabājams koks
	Betona bruģa seguma ietve		Esošs un projektēta ceļazīme
	Betona bruģa iebrauktuve		Citā projektā paredzēta ceļa zīme
	Teritorijas apzīmēšana		Proj. ceļa horizontālā apzīmējums, numurs
	Betona bruģa seguma stāvētavas		Proj. velostafvis
	Asfalta betona seguma remontzona		Proj. betona apmale 100.30/22.15
	Betona bruģa atjaunošana		Betona brauktuves apmale 100.22.15
	proj. seguma mala		izbūvējama seguma līmenī
	proj. nogāze / šļautne		proj. betona apmale 100.20.8
	proj. betona atbalstsiens		proj. betona apmale 100.30.15
	proj. lietus kanalizācija		individuāli pasūtāma apmale 0.50x0.30
	proj. apgaismojuma balsts		
	demonējami objekti		

		Pašvaldības aģentūra „Carnikavas komunālserviss” „Smiļņu ielas pārbūve no Ziedu ielas līdz Rīgas ielai, Carnikavā, Ādažu novadā”		Pasūtītāja Nr.: 02-20.1/25/135	
Adrese: Būvnieka iela 10c, Rīga, LV-1004 Telefons: (+371) 23304040 E-pasts: rga@celukomforts.lv		Opcijais Adrese:		Pasūtītāja Nr.:	
CEĻU KOMFORTS RĪGA		Pašvaldības aģentūra „Carnikavas komunālserviss”		02-20.1/25/135	
Biroprojekta vadītājs: V.Akerņevs 02.2026.		Pasūtītāja: V.Akerņevs 02.2026.		Pasūtītāja Nr.:	
Daļas vadītājs: V.Akerņevs		Projekta: I.Skudra 02.2026.		Pasūtītāja Nr.:	
Mērogs: 1:500		Reģistrācijas numurs: 16-2025		Pasūtītāja Nr.:	
Ģenerālpilns				Stadija: Lapa	
BP				GP-2	