

# **Ādažu novada Baltezera ciema attīstības plāns līdz 2027.gadam un ilgtermiņa ieceres**



**14.03.2025**

### Kopsavilkums

Dokuments "Ādažu novada Baltezera ciema attīstības plāns līdz 2027. gadam un ilgtermiņa ieceres" ir stratēģisks dokuments, kas detalizētāk definē Baltezera ciema attīstības virzienus un pasākumus, kas veicami gan vidējā, gan ilgtermiņa perspektīvā. Ciema attīstības plānā paredzētie pasākumi tiks īstenoti, balstoties uz sadarbību starp dažādām iesaistītajām pusēm: ciema kopienu, pašvaldību un citām atbildīgajām iestādēm. Plāna ieviešana noritēs secīgi, ievērojot pieejamos finanšu un cilvēkresursus. Pasākumu īstenošana notiks, izmantojot dažādus finansēšanas avotus, tostarp pašvaldības un citu iestāžu budžeta līdzekļus, Eiropas Savienības fondus un privātās investīcijas.

Ciema attīstības plāna izstrāde tika veikta periodā no 2024. gada maija līdz 2025.gada [redacted]. Ciema attīstības plāna izstrādi iniciēja Ādažu novada pašvaldības Attīstības un projektu nodaļa, tomēr, uzsākot ciema attīstības plānu izstrādi, šajā procesā tika aicināti iesaistīties vietējie iedzīvotāji, sniedzot savu viedokli gan par esošo situāciju, gan par vēlamajām izmaiņām savā ciemā.

Baltezera ciema **attīstības plāna mērķis** ir nodrošināt līdzsvarotu ciema attīstību, kas veicina vietējo iedzīvotāju labklājību, uzlabo infrastruktūru un sabiedriskos pakalpojumus un saglabā dabas un kultūrvēsturisko mantojumu nākamajām paaudzēm.

#### Attīstības plāna uzdevumi:

- Veikt analīzi par ciema telpisko izvietojumu, iedzīvotāju demogrāfiju, infrastruktūru, ekonomikas stāvokli un vides aspektiem
- Izveidot ilgtermiņa vīziju, kas atspoguļo ciema kopienas vēlmes un potenciālu
- Formulēt ciema galvenās prioritātes un stratēģiskos mērķus, kas ir konkrēti, izmērāmi un sasniedzami
- Izveidot konkrētu rīcības plānu ar skaidri definētiem projektiem, termiņiem, atbildīgajām personām un finansējuma avotiem
- Noteikt veidu, kā regulāri uzraudzīt plāna īstenošanas gaitu un izvērtēt rezultātus.

**Baltezera ciema ilgtermiņa vīzija:** Baltezera ciems ir dabai draudzīga un mierpilna vieta, kur Baltezera ezeri, mežs un klusums rada ideālus apstākļus atpūtai pēc darba, saglabājot skaisto ainavu un ekoloģisko daudzveidību. Šeit valda draudzīga kopiena, kas ciena kultūrvēsturisko mantojumu, rūpējas par sakoptu un drošu vidi un aizsargā ciema unikālo raksturu pret pārmērīgu industrializāciju un pārapsūtošību.

#### Baltezera ciema galvenās prioritātes:

1. Kopienas centra izveide un kultūras attīstība
2. Transporta un satiksmes infrastruktūras uzlabošana
3. Tūrisma un atpūtas iespēju attīstīšana
4. Vides aizsardzība un sakoptība
5. Pašvaldības un iedzīvotāju sadarbības stiprināšana

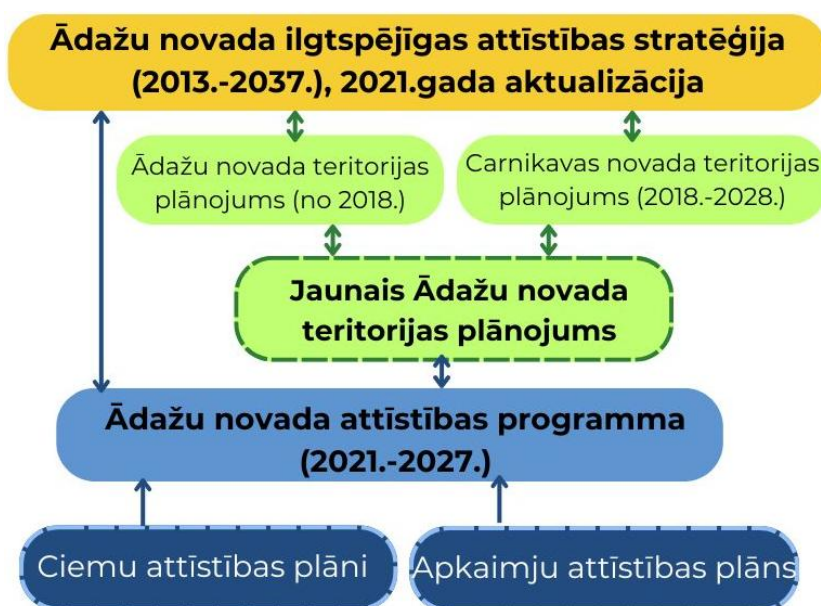
## Saturs

<b>Kopsavilkums</b> .....	1
<b>Ievads</b> 3	
<b>1 Baltezera ciema esošās situācijas raksturojums</b> .....	5
1.1 Telpiskais novietojums .....	5
1.2 Iedzīvotāji .....	6
1.3 Infrastruktūra .....	7
1.4 Vide un kultūras mantojums .....	10
<b>2 Ciema SVID</b> .....	12
<b>3 Ciema attīstības vīzija un prioritātes</b> .....	15
3.1 Ilgtermiņa vīzija par ciema nākotni .....	15
3.2 Galvenās prioritātes un stratēģiskie mērķi .....	15
<b>4 Rīcības un investīciju plāns</b> .....	17
4.1 Ciemā plānotie pasākumi, to īstenošanas laiks un īstenotājs .....	17
4.2 Finanšu resursi un iespējamie investīciju avoti .....	19
<b>5 Uzraudzības un novērtēšanas sistēma</b> .....	20
<b>Pielikumi</b> .....	21

## Ievads

Ādažu novadam ir izstrādāti vairāki plānošanas dokumenti (stratēģija, attīstības programma, teritorijas plānojums), kuros noteikts – kā attīstīt novada teritoriju, lai uzlabotu iedzīvotāju dzīvi, sakārtotu ceļus un citu infrastruktūru, attīstītu sabiedriskos pakalpojumus, vienlaikus rūpējoties par dabas un kultūras vērtībām. Tie kalpo kā stratēģisks ietvars pašvaldības lēmumu pieņemšanai un vietējās kopienas attīstības koordinēšanai.

**Ciema attīstības plāns**, kaut arī nav minēts normatīvajos aktos, ir daļa no plašākās teritoriālās plānošanas sistēmas, un ir **saistīts ar Ādažu novada plānošanas dokumentiem, detalizējot konkrētās teritorijas attīstību**. Dokuments “Ādažu novada Baltezera ciema attīstības plāns līdz 2027. gadam un ilgtermiņa ieceres” ir stratēģisks dokuments, kas detalizētāk definē Baltezera ciema attīstības virzienus un pasākumus, kas veicami gan vidējā, gan ilgtermiņa perspektīvā. Šī dokumenta saturs ir saistīts ar pašvaldības kopējo plānošanas ietvaru: Baltezera ciema attīstības plāns kalpos kā papildinošs instruments pašvaldības attīstības plānošanā, sniedzot detalizētāku informāciju par konkrētā ciema specifiskajām vajadzībām un attīstības prioritātēm pašvaldības attīstības programmai.



1 attēls *Ciema attīstības plāna vieta pašvaldības plānošanas dokumentu hierarhijā*

Ciema attīstības plānā paredzētie pasākumi tiks īstenoti, balstoties uz sadarbību starp dažādām iesaistītajām pusēm: ciema kopienu, pašvaldību un citām atbildīgajām iestādēm. Plāna ieviešana noritēs secīgi, ievērojot pieejamos finanšu un cilvēkresursus. Pasākumu īstenošana notiks, izmantojot dažādus finansēšanas avotus, tostarp pašvaldības un citu iestāžu budžeta līdzekļus, Eiropas Savienības fondus un privātās investīcijas. Īstenošanas process tiks regulāri izvērtēts un pielāgots, lai nodrošinātu efektivitāti un atbilstību reālajai situācijai ciemā.

Baltezera ciema attīstības plāna **mērķis** ir nodrošināt līdzsvarotu ciema attīstību, kas veicina vietējo iedzīvotāju labklājību, uzlabo infrastruktūru un sabiedriskos

## Ādažu novada Baltezera ciema attīstības plāns līdz 2027.gadam un ilgtermiņa ieceres

pakalpojumus un saglabā dabas un kultūrvēsturisko mantojumu nākamajām paaudzēm.

Attīstības plāna **uzdevumi**:

- Veikt analīzi par ciema telpisko izvietojumu, iedzīvotāju demogrāfiju, infrastruktūru, ekonomikas stāvokli un vides aspektiem
- Izveidot ilgtermiņa vīziju, kas atspoguļo ciema kopienas vēlmes un potenciālu
- Formulēt ciema galvenās prioritātes un stratēģiskos mērķus, kas ir konkrēti, izmērāmi un sasniedzami
- Izveidot konkrētu rīcības plānu ar skaidri definētiem projektiem, termiņiem, atbildīgajām personām un finansējuma avotiem
- Noteikt veidu, kā regulāri uzraudzīt plāna īstenošanas gaitu un izvērtēt rezultātus

Ciema attīstības plāna izstrāde tika veikta periodā no 2024. gada maija līdz 2025.gada [redacted]. Ciema attīstības plāna izstrādi iniciēja Ādažu novada pašvaldības Attīstības un projektu nodaļa, tomēr, uzsākot ciema attīstības plānu izstrādi, šajā procesā tika aicināti iesaistīties vietējie iedzīvotāji, sniedzot savu viedokli gan par esošo situāciju, gan par vēlamajām izmaiņām savā ciemā. Iedzīvotāji vislabāk pārzina savas ikdienas vajadzības, problēmas un vēlmes, tāpēc Baltezera iedzīvotāju līdzdalības plāna izstrādē bija ļoti svarīga. Lai aktivizētu iedzīvotājus, tika organizētas [redacted] tikšanās (29.08.2024., [redacted]) un iedzīvotāju aptauja (10.05.2024.-30.11.2024.), kuras mērķis bija noskaidrot Ādažu novada iedzīvotāju viedokli par situāciju savā ciemā un vēlamajām tā izmaiņām līdz 2027.gadam. No Baltezera ciema aptaujā piedalījās 20 respondenti.



2 attēls *Baltezera ciema iedzīvotāju tikšanās 29.08.2024.*

Par līdzdalības iespējām sabiedrība tika informēta pašvaldības tīmekļa vietnē, pašvaldības un vietējās kopienas sociālajos tīklos, informatīvajos laikrakstos, kā arī aicinot iedzīvotājus personiski. Ciema attīstības plānu izstrādes jaunumiem pašvaldības mājas lapā izveidota atsevišķa sadaļa.

Baltezera ciema attīstības plānu izstrādāja Ādažu novada pašvaldības Attīstības un projektu nodaļas vadītāja Inga Pērkone sadarbībā ar ciema iedzīvotājiem.

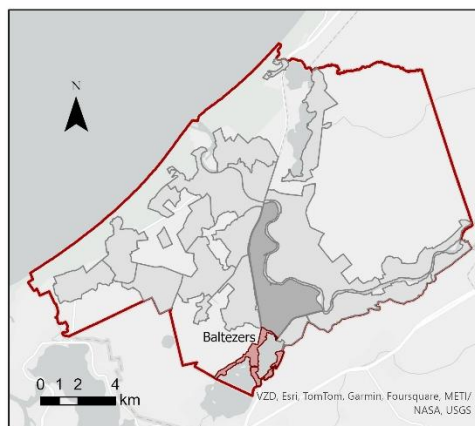
## 1 Baltezera ciema esošās situācijas raksturojums

### 1.1 Telpiskais novietojums

Baltezera ciems atrodas Ādažu novada Dienvidu pusē, aptuveni 5 km attālumā no Ādažu pilsētas centra (skat. 3. attēlu).

Baltezera ciema teritorija ir 2,04 km<sup>2</sup> liela un platības ziņā tas ir 7. mazākais Ādažu novada ciems.

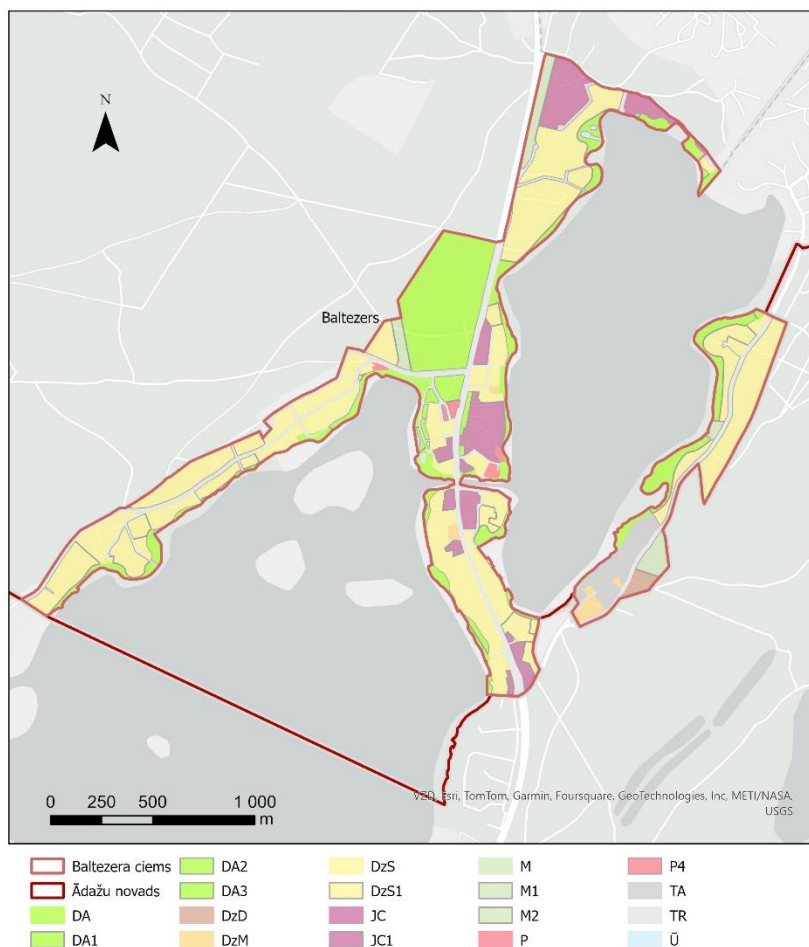
Baltezera ciemam centrs veidojas blakus Baltezera baznīcai.



- Baltezera ciems
- Ādažu pilsēta
- Ādažu novada ciemi
- Ādažu novads

### 3 attēls Baltezera ciems Ādažu novadā

Atbilstoši Ādažu novada teritorijas plānojumā (2018.) noteiktajam funkcionālajam zonējumam, Baltezera ciemā dominē mežu teritorijas (M, M1, M2), dabas teritorijas (DA, DA1, DA2, DA3) un ūdeņu teritorijas (Ū), kas kopā veido ciema dabas bagātību un sniedz iespējas rekreācijai un dabas vērtību saglabāšanai. Lielākā apbūves zona ir savrupmāju teritorija (DzM, DzS, DzS1), kas liecina par dzīvošanai piemērotu un zema blīvuma apbūvi, savukārt jauktas centra apbūves teritorijas (JC, JC1) sniedz iespēju attīstīt ciema funkcionālo centru ar dažādām funkcijām un pakalpojumiem. Daudzstāvu dzīvojamās apbūves (DzD) un publisko teritoriju (P, P4) ierobežotais apjoms uzsver ciema raksturu kā dabas un ģimenēm piemērotu dzīvesvietu ar mērenu sabiedrisko funkciju klātbūtni. Skat. 4.attēlu.

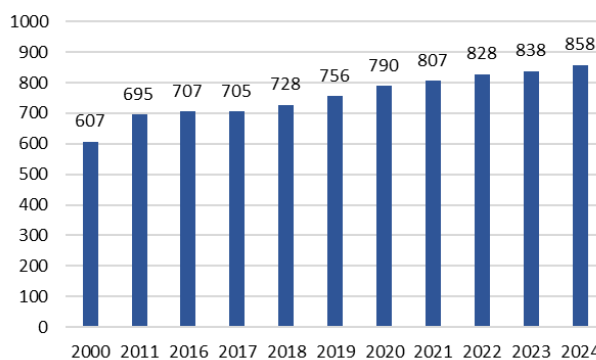


4 attēls Baltezera ciema funkcionālais zonējums

## 1.2 Iedzīvotāji

Baltezera ciemā 01.01.2024. dzīvoja 858 iedzīvotāji, kas ir 3,73% no Ādažu novada iedzīvotāju kopskaita.

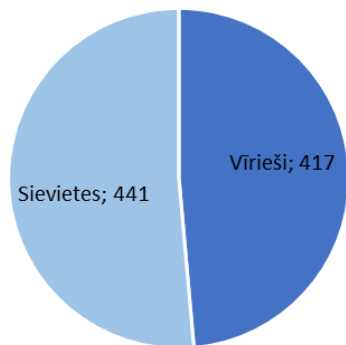
Iedzīvotāju skaita ziņā Baltezers ir 6. lielākais Ādažu novada ciems. Savukārt skatoties no teritorijas apdzīvojuma viedokļa, tas ir 2. lielākais ciems novadā (420 cilv./ km<sup>2</sup>). Laika posmā no 2000. līdz 2024. gadam iedzīvotāju skaits katru gadu ir palielinājies vidēji par 3% gadā (skat. 5. attēlu).



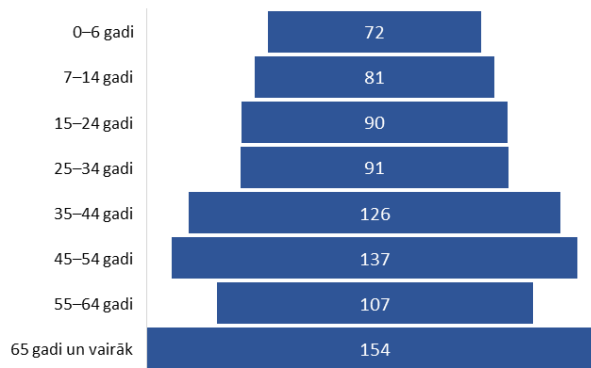
5 attēls Iedzīvotāju skaita izmaiņas Baltezera ciemā 2000.-2024., uz gada sākumu (Info: CSP)

Pēc dzimuma sievietes Baltezera ciemā ir nedaudz vairāk nekā vīrieši (skat. 6. attēlu). 18% no Baltezera iedzīvotājiem ir vecumā līdz 14 gadiem un 18% - 65 un vairāk gadu vecumā (skat. 7. attēlu).

## Ādažu novada Baltezera ciema attīstības plāns līdz 2027.gadam un ilgtermiņa ieceres

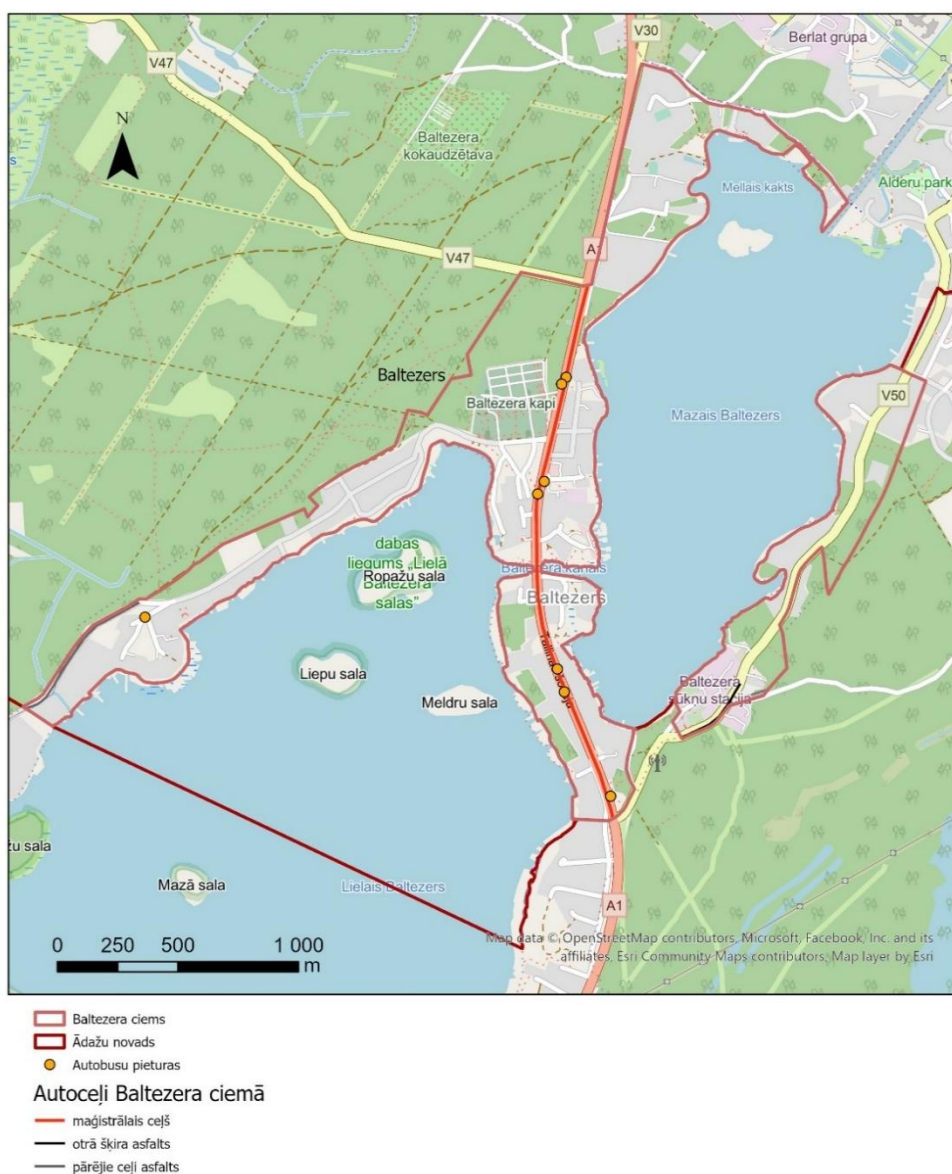


6 attēls Iedzīvotāju skaits Baltezera ciemā pēc dzimuma, 01.01.2024. (Info: CSP)



7 attēls Iedzīvotāju skaits Baltezera ciemā vecuma grupās, 01.01.2024. (Info: CSP)

### 1.3 Infrastruktūra



8 attēls Baltezera ciema transporta infrastruktūra

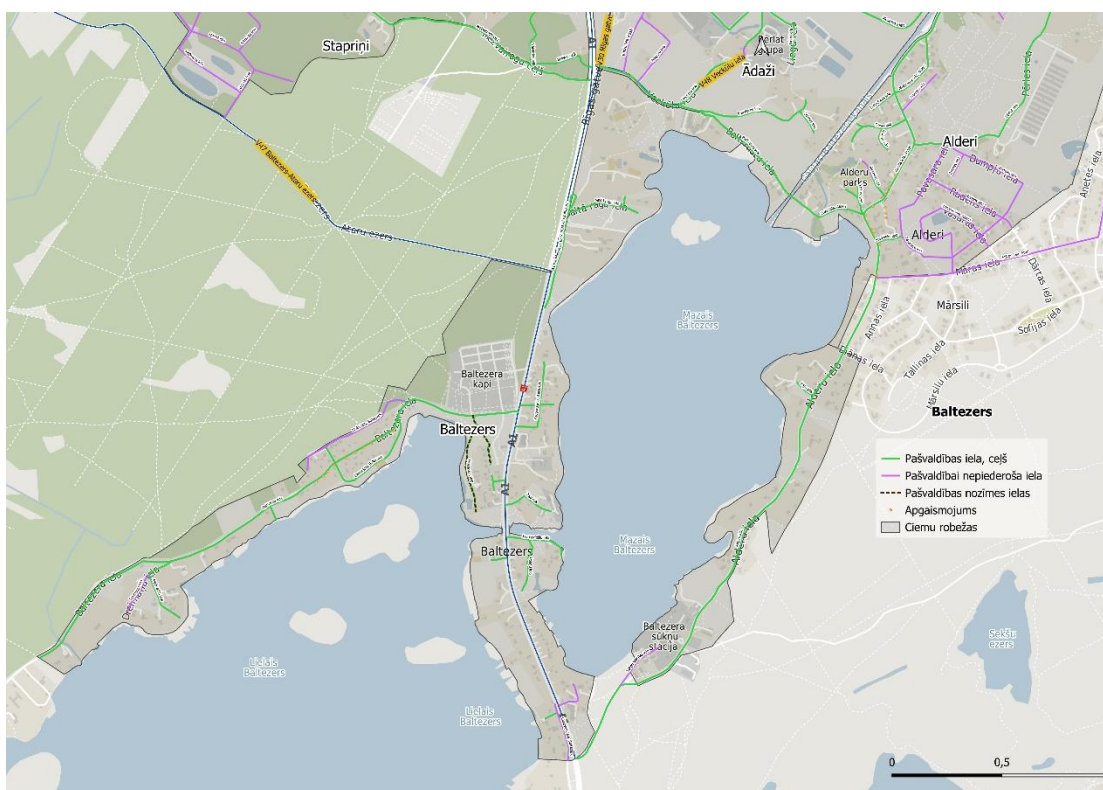


### Ceļa infrastruktūra

Baltezers ciems ir stratēģiski nozīmīgs apdzīvots punkts ar labu piekļuvi galvenajiem autoceļiem, tomēr ar nepieciešamību uzlabot satiksmes drošību. Ciemu šķērso valsts nozīmes autoceļš A1 (Rīga (Baltezers) – Igaunijas robeža (Ainaži)), kas nodrošina ērtu savienojumu ar galvaspilsētu un citām lielākajām apdzīvotajām vietām. Tomēr pieslēgumi A1 nav pilnībā atrisināti, un izbraukšana uz šo autoceļu ir apgrūtināta un nedroša, kas rada satiksmes organizācijas izaicinājumus. Papildus ciemam piekļaujas Alderu ceļš, kas kalpo kā vietējās nozīmes savienojums.

### Ielu apgaismojums

Ielu apgaismojums ciemā ir pieejams daļēji, kas nozīmē, ka dažās teritorijās drošība diennakts tumšajā laikā vēl nav pilnībā nodrošināta, un ir potenciāls tālākiem infrastruktūras uzlabojumiem.



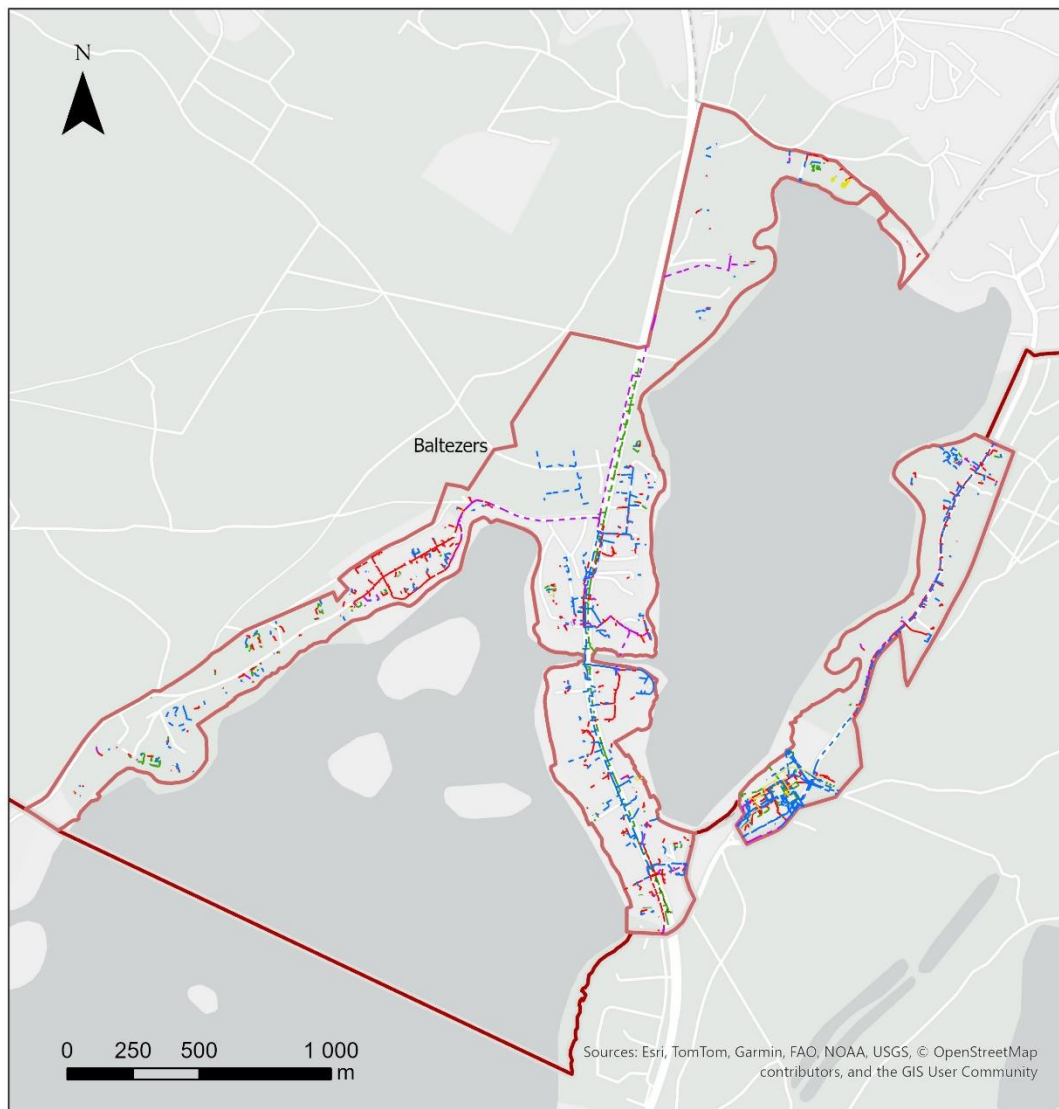
9 attēls Apgaismotās ielas Baltezers ciema teritorijā

### Velo un gājēju infrastruktūra

Baltezers ciemā nav izbūvēti atsevišķi velo celiņi, taču tā teritoriju šķērso vairāki nozīmīgi velo maršruti. Caur ciemu iet reģionālas nozīmes maršruts “EuroVelo 10”, kā arī vietējie velo maršruti “Lielais Baltezers loks” un Nr.138 “Mazais Baltezers loks”, kas piedāvā iespēju aktīviem iedzīvotājiem un tūristiem ērti pārvietoties ar velobraucējiem un izbaudīt apkārtnes ainavas.

### Sabiedriskā transporta infrastruktūra

Sabiedriskā transporta pieejamība Baltezers ciemā ir laba – ciemā ir piecas autobusa pieturas, kas nodrošina iedzīvotājiem ērtu mobilitāti un savienojumu ar citām apdzīvotajām vietām.

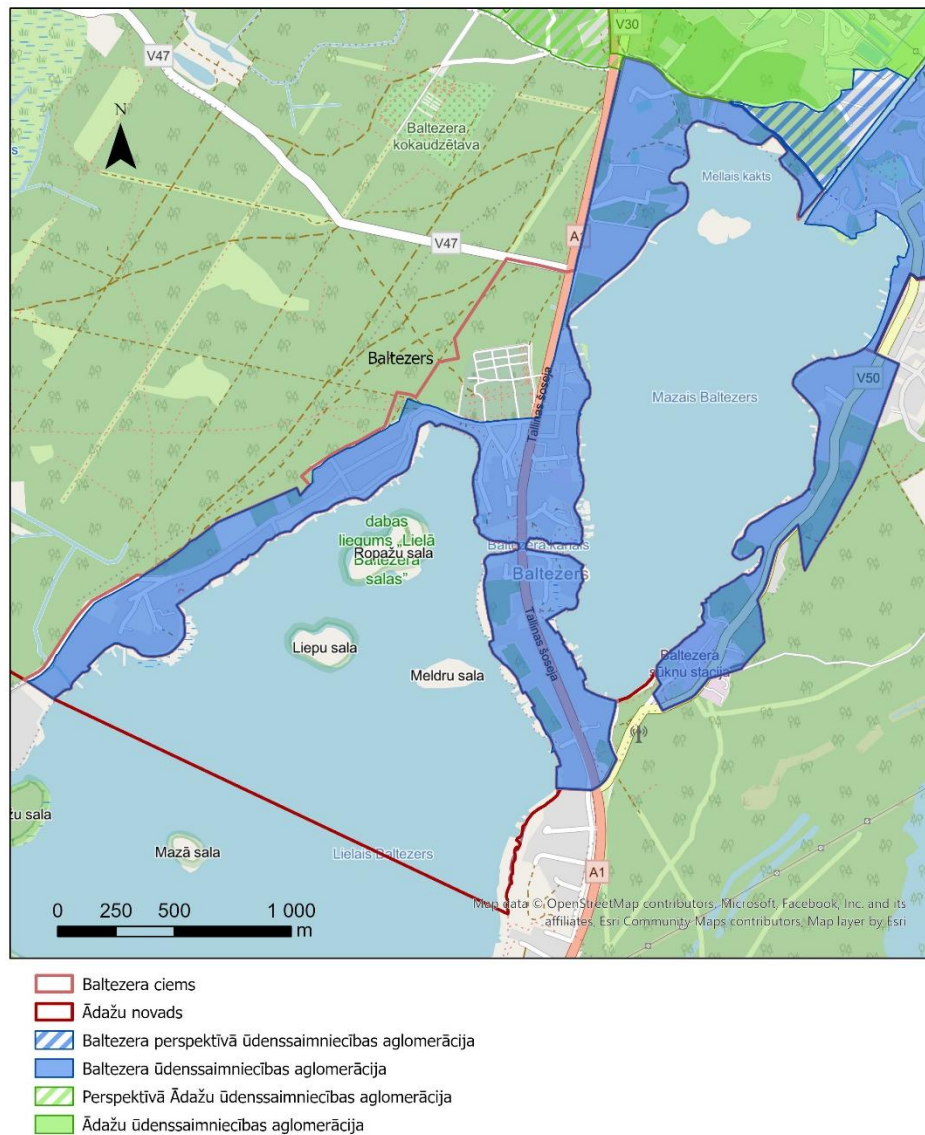


<b>Siltumapgādes tīkli</b>	<b>Kanalizācijas tīkli</b>	<b>Spiediena lietusi</b>	<b>Spiediena lietusi, Nav datu</b>
Pagalmu vadī, pievadi	<b>Paštesces lietusi</b>	Nav datu	
<b>Ūdensapgādes tīkli</b>	Nav datu	<b>Spiediena sadzīves</b>	Spiediena lietusi, Nav datu
<b>Hierarhija, Tecēšanas virziens</b>	<b>Paštesces sadzīves</b>	Nav datu	Spiediena sadzīves, Nav datu
Nav datu	Nav datu	Baltezera ciems	
Nav datu, Nav norādīts	Paštesces sadzīves, Nav datu	Ādažu novads	

### 10 attēls Baltezera ciema tehniskā infrastruktūra

#### Ūdensapgāde un kanalizācija

Baltezera ciemā ir attīstīta inženiertehniskā infrastruktūra – visā teritorijā ir pieejami centralizētās ūdensapgādes un kanalizācijas pakalpojumi, ko nodrošina SIA "Garkalnes ūdens". Tas būtiski uzlabo dzīves kvalitāti un padara ciemu pievilcīgu gan pastāvīgajiem iedzīvotājiem, gan jaunajiem apbūves projektiem.



### 11 attēls Baltezera ciemā esošā un plānotā ūdenssaimniecības aglomerācija

#### Sociālā infrastruktūra

Baltezera ciemā ir nodrošināta sociālā (kultūras, veselības) infrastruktūra. Ciemā ir Baltezera baznīca, Rīgas ūdensapgādes muzejs un aptieka.

#### 1.4 Vide un kultūras mantojums

Baltezera ciems atrodas Piejūras zemiņē Rīgas līdzenumā, kas nosaka teritorijas reljefu un dabas apstākļus. Ciemu no Ziemeļrietumu puses norobežo Gaujas – Baltezera kanāls.

Atbilstoši Dabas datu pārvaldības sistēmā OZOLS publicētajai informācijai, Baltezera ciema teritorijā vai tās tuvumā sastopamas mežainas piejūras kāpas, boreāli meži, veci jaukti platlapju meži, pārejas purvi un slīkšņas, aizsargājami koki, smiltāju zālāji, aizsargājami putni u.c. aizsargājamas atradnes (skat. 12. attēlu).



<ul style="list-style-type: none"> <li>■ Pārejas purvi un sliksņas, 7140</li> <li>■ Mežainas piejūras kāpas, 2180</li> <li>■ Smiltāju zālāji, 6120*</li> <li>■ Staigņāju meži, 9080*</li> <li>■ Veci jaukti platlapju meži, 9020*</li> <li>■ Veci vai dabiski boreāli meži, 9010*</li> <li>■ Eitrofi ezeri ar iegrimušo ūdensaugu un peldaugu augāju, 3150</li> </ul>	<p>Koki (no M1:50 000)</p> <ul style="list-style-type: none"> <li>● sausoknis/kritala</li> <li>● valsts nozīmes</li> <li>● likvidēts (nav spēkā)</li> <li>● nav definēts</li> <li>● potenciāls (plānots)</li> </ul>	<p>Aizsargājamo sugu atradnes (punkti)</p> <ul style="list-style-type: none"> <li>● jauns ieraksts</li> <li>■ Aizsargājamo sugu atradnes. Augi, sēnes, ķērpji, sūnas un alģes.</li> <li>■ Aizsargājamo sugu atradnes. Bezmugurkaulnieki, zivis, abinieki, rāpuļi un zirdītāji.</li> <li>■ Aizsargājamo sugu atradnes. Putni.</li> </ul>	<p>Citi sugu dati (punkti)</p> <ul style="list-style-type: none"> <li>● jauns ieraksts</li> <li>▲ Citi sugu dati. Augi, sēnes, ķērpji, sūnas un alģes.</li> <li>▲ Citi sugu dati. Bezmugurkaulnieki, zivis, abinieki, rāpuļi un zirdītāji.</li> <li>▲ Citi sugu dati. Putni.</li> </ul>
-----------------------------------------------------------------------------------------------------------------------------------------------------------------------------------------------------------------------------------------------------------------------------------------------------------------------------------------------------------------------	---------------------------------------------------------------------------------------------------------------------------------------------------------------------------------------------------------------------	-----------------------------------------------------------------------------------------------------------------------------------------------------------------------------------------------------------------------------------------------------------------------------------------------------------------------------------------	-----------------------------------------------------------------------------------------------------------------------------------------------------------------------------------------------------------------------------------------------------------------------------------------

**12 attēls Īpaši aizsargājamās dabas teritorijas, mikroliegumi, īpaši aizsargājamās sugas un biotopi (Info avots: <https://ozols.gov.lv/pub>)**

## 2 Ciema SVID

Kvalitātes	Stiprās puses	Vājās puses	Iespējas	Draudi
<b>Sabiedrība</b>	<ul style="list-style-type: none"> <li>Vienoti, draudzīgi kaimiņi, aktīva kopiena</li> <li>Kultūrvēsturiskā vide un senas tradīcijas</li> <li>Baznīca kā kultūras un garīgās dzīves centrs</li> <li>Ciēmā ir vairāki nozīmīgi vēstures objekti, t.sk., Ūdens apgādes muzejs, Baltezera baznīca</li> <li>Daudz bērnu un vecu cilvēku – dažādas paaudzes ciematā</li> <li>Vēlme pēc sociālas, integrētas un saliedētas sabiedrības</li> <li>Ciēmā notiek patstāvīgs iedzīvotāju skaita pieaugums (pēdējo 5 gadu laikā iedzīvotāju skaits pieauga vidēji par 3% gadā)</li> <li>18% no ciema iedzīvotājiem ir bērni līdz 14 gadu vecumam</li> </ul>	<ul style="list-style-type: none"> <li>Nav kopienas tikšanās vietas</li> <li>Jaunie ienācēji ne vienmēr respektē vietējās normas</li> <li>Nepietiek aktivitāšu jaunajiem</li> <li>Nepietiek bērnu laukumu un citu pulcēšanās vietu</li> </ul>	<ul style="list-style-type: none"> <li>Izveidot kopienas centru pie Lielā Baltezera</li> <li>Attīstīt kultūras pasākumus un saliedēšanas aktivitātes</li> <li>Organizēt aktivitātes dažādām vecuma grupām (mūzika, zīmēšana utt.)</li> <li>Veikt diakonijas mājas attīstību</li> </ul>	<ul style="list-style-type: none"> <li>Sabiedrības sašķeltība jauno un veco iedzīvotāju starpā</li> <li>Augošā urbanizācija var mazināt kopienas izjūtu</li> </ul>
<b>Ekonomika</b>	<ul style="list-style-type: none"> <li>Ciems atrodas izdevīgā lokācijā, tuvu Rīgai un Ādažiem</li> </ul>	<ul style="list-style-type: none"> <li>Nav pārtikas veikala</li> </ul>	<ul style="list-style-type: none"> <li>Attīstīt tūrismu, padarot Lielo un Mazo Baltezeru pieejamāku</li> </ul>	<ul style="list-style-type: none"> <li>Pārāpdzīvotība un nesabalansēta apbūve rada</li> </ul>

## Ādažu novada Baltezera ciema attīstības plāns līdz 2027.gadam un ilgtermiņa ieceres

Kvalitātes	Stiprās puses	Vājās puses	Iespējas	Draudi
	<ul style="list-style-type: none"> <li>• Ir kafejnīcas</li> </ul>	<ul style="list-style-type: none"> <li>• Nepietiek pašvaldības atbalsta vietējiem kultūras pieminekļiem</li> <li>• Ir bažas par pārapdzīvotību</li> <li>• Baltezers pārvēršas par piepilsētas mikrorajonu</li> <li>• Sastrēgumi un tranzīta satiksme uz šoseja A1</li> <li>• Trūkst apgaismojums un ietves Baltezera ielās, t.sk., Baltezera ielā starp A1 un Ezeru ielu, Alderu ielā</li> <li>• Slikts mazo ielu stāvoklis</li> <li>• Nav apgriešanās laukums Kauguru ielā</li> <li>• Sabiedriskais transports bieži kavē</li> <li>• Aprūtināta izbraukšana uz A1 Rīgas virzienā</li> <li>• Problēmas ar mobiliem sakariem</li> </ul>	<ul style="list-style-type: none"> <li>• Veicināt mazo uzņēmējdarbību, tostarp vietējo pakalpojumu attīstību</li> <li>• Uzlabot stāvvietas segumu pie Baltezera ielas</li> <li>• Veikt satiksmes drošības uzlabojumus Baltezera ielā (ātruma ierobežojoši elementi, spoguļi, marķējumi uz asfalta)</li> <li>• Attīstīt ceļa infrastruktūra (segums, apgaismojums, ietves, ātruma ierobežošana), t.sk., Baltezera iela, Alderu iela, Ezeru iela</li> <li>• Jāaizliedz daudzdzīvokļu apbūve</li> </ul>	<p>ilgtermiņa ekonomiskas problēmas</p> <ul style="list-style-type: none"> <li>• Trūkst pašvaldības atbalsta vietējiem uzņēmumiem</li> </ul>
<b>Vide</b>	<ul style="list-style-type: none"> <li>• Skaista, ainaviska vide ar mežiem un ezeriem (Lielais Baltezers, Mazais Baltezers), putniem</li> <li>• Ekoloģiska, klusa, mierīga dzīves vide</li> <li>• Laba iespēja pastaigām un atpūtai dabā</li> </ul>	<ul style="list-style-type: none"> <li>• Nesakārtota publiskā vide (miskastes, aizaugusi peldvieta, slikts ceļu segums)</li> <li>• Ūdens motocikli un troksnis no šosejas A1</li> <li>• Ezers aizaug</li> <li>• Centrālās kanalizācijas trūkums daudzās vietās</li> </ul>	<ul style="list-style-type: none"> <li>• Izveidot pastaigu un velo takas gar ezeriem</li> <li>• Veloceliņa Baltezers – Alderi – Ādaži izveide</li> <li>• Attīstīt velo braukšanas vidi no Baltezera līdz Garkalnei</li> <li>• Ierobežot ūdens motociklu satiksmi (Lielais Baltezers ar ūdens</li> </ul>	<ul style="list-style-type: none"> <li>• Vides kvalitātes pasliktināšanās, ja netiek veikti uzlabojumi</li> <li>• Nekonrolēta apbūve var iznīcināt dabisko ainavu</li> </ul>

## Ādažu novada Baltezera ciema attīstības plāns līdz 2027.gadam un ilgtermiņa ieceres

Kvalitātes	Stiprās puses	Vājās puses	Iespējas	Draudi
	<ul style="list-style-type: none"> <li>Peldēšanās vietas ir jau pietiekošā daudzumā</li> <li>Ir sakopta un sakārtota šķiroto atkritumu vieta stāvlaukumā uz Baltezera ielas</li> </ul>	<ul style="list-style-type: none"> <li>Invazīvie putni (kormorāni), kas ietekmē dabas līdzsvaru</li> <li>Notiek kāpu izbraukāšana pie kapiem</li> <li>Nav kur likt bioloģiskos atkritumus</li> <li>Kanālā grūst krasts, krīt iekšā koki</li> <li>Mauriņu pļaušanas troksnis</li> </ul>	<ul style="list-style-type: none"> <li>motocikliem, Lielais Baltezers – ar ūdens motocikliem)</li> <li>Sakārtot piekļuvi ūdenstilpnēm, t.sk., pie Mazā Baltezera pie kanāla</li> <li>Izveidot publisku laipu</li> <li>Uzlabot atkritumu apsaimniekošanu un bioloģisko atkritumu savākšanu</li> <li>Veikt apzaļumošanu, lai mazinātu šosejas troksni</li> <li>Ronīšu ceļa zemē varētu laist ūdens motociklus</li> <li>Lielais Baltezers jāpopularizē kā tūrisma objekts</li> <li>Piesaistīt atbalstu jūras kraukļu iznīcināšanai Lielajā Baltezerā</li> </ul>	
<b>Pārvaldība</b>	<ul style="list-style-type: none"> <li>Aktīvi iedzīvotāji, kas iesaistās vides un kopienas attīstības jautājumos</li> <li>Sabiedrības iniciatīvas un priekšlikumi ciema uzlabošanai</li> </ul>	<ul style="list-style-type: none"> <li>Trūkst pašvaldības atbalsta vietējām iniciatīvām</li> <li>Nepietiekama drošības uzraudzība (patrulēšanas trūkums brīvdienās)</li> <li>Iedzīvotāji nejūt, ka viņu viedoklis tiek ņemts vērā pašvaldības lēmumos</li> </ul>	<ul style="list-style-type: none"> <li>Veidot kvalitatīvu dialogu starp iedzīvotājiem un pašvaldību</li> <li>Veidot vietējās interešu grupas, kas varētu ietekmēt pašvaldības lēmumus</li> <li>Iesaistīt pašvaldību Baltezera sakopšanas darbos</li> <li>Garkalnes pagasta sadalīšanas rezultātā palielinātos Baltezera teritorija</li> <li>Video kameru uzstādīšana Baltezera ielā</li> </ul>	<ul style="list-style-type: none"> <li>Politiskās pārmaiņas un pašvaldības reorganizācija var ietekmēt ciema attīstību</li> <li>Pieaugoša birokrātija un pašvaldības attālināšanās no iedzīvotāju vajadzībām</li> </ul>

### 3 Ciema attīstības vīzija un prioritātes

#### 3.1 Ilgtermiņa vīzija par ciema nākotni

Baltezera ciems ir dabai draudzīga un mierpilna vieta, kur Baltezera ezeri, mežs un klusums rada ideālus apstākļus atpūtai pēc darba, saglabājot skaisto ainavu un ekoloģisko daudzveidību. Šeit valda draudzīga kopiena, kas ciema kultūrvēsturisko mantojumu, rūpējas par sakoptu un drošu vidi un aizsargā ciema unikālo raksturu pret pārmērīgu industrializāciju un pārapsīdību.

#### 3.2 Galvenās prioritātes un stratēģiskie mērķi

Baltezera ciema galvenās **prioritātes**:

6. Kopienas centra izveide un kultūras attīstība
7. Transporta un satiksmes infrastruktūras uzlabošana
8. Tūrisma un atpūtas iespēju attīstīšana
9. Vides aizsardzība un sakoptība
10. Pašvaldības un iedzīvotāju sadarbības stiprināšana

Atbilstoši izvirzītajām prioritātēm, noteikti ciema **stratēģiskie mērķi** un **uzdevumi**:

Prioritāte	Stratēģiskais mērķis	Uzdevums
<b>1. Kopienas centra izveide un kultūras attīstība</b>	Nodrošināt kopienas aktivitātēm nepieciešamo infrastruktūru, kā arī veicināt ciema iedzīvotāju kopā būšanu	<ul style="list-style-type: none"> <li>• Izveidot kopienas centru pie Lielā Baltezera</li> <li>• Attīstīt kultūras pasākumus un saliedēšanas aktivitātes</li> <li>• Organizēt aktivitātes dažādām vecuma grupām (mūzika, zīmēšana utt.)</li> </ul>
<b>2. Transporta un satiksmes infrastruktūras uzlabošana</b>	Attīstīt ciema teritorijā esošo ceļa un mikromobilitātes infrastruktūru	<ul style="list-style-type: none"> <li>• Attīstīt ceļu infrastruktūru (segums, apgaismojums, ietves, ātruma ierobežošana) – Baltezera iela, Alderu iela, Ezeru iela</li> <li>• Veikt satiksmes drošības uzlabojumus Baltezera ielā (ātruma ierobežojoši elementi, spoguļi, marķējumi uz asfalta)</li> <li>• Veloceliņa Baltezers – Alderi – Ādaži izveide</li> <li>• Attīstīt velo braukšanas vidi no Baltezera līdz Garkalnei</li> <li>• Uzlabot stāvvietu segumu pie Baltezera ielas</li> </ul>
<b>3. Tūrisma un atpūtas iespēju attīstīšana</b>	Attīstīt rekreācijas un tūrisma iespējas ciema teritorijā	<ul style="list-style-type: none"> <li>• Attīstīt tūrismu, padarot Lielo un Mazo Baltezeru pieejamāku</li> <li>• Izveidot pastaigu un velo takas gar ezeriem</li> <li>• Sakārtot piekļuvi ūdenstilpnēm, t.sk., pie Mazā Baltezera pie kanāla</li> <li>• Izveidot publisku laipu</li> <li>• Popularizēt Lielo Baltezeru kā tūrisma objektu</li> </ul>



## Ādažu novada Baltezera ciema attīstības plāns līdz 2027.gadam un ilgtermiņa ieceres

Prioritāte	Stratēģiskais mērķis	Uzdevums
<b>4. Vides aizsardzība un sakoptība</b>	Attīstīt atkritumu apsaimniekošanas infrastruktūru un vides aizsardzību ciema teritorijā	<ul style="list-style-type: none"><li>• Uzlabot atkritumu apsaimniekošanu un bioloģisko atkritumu savākšanu</li><li>• Veikt apzaļumošanu, lai mazinātu šosejas troksni</li><li>• Ierobežot ūdens motociklu satiksmi Lielajā Baltezerā</li><li>• Piesaistīt atbalstu jūras kraukļu iznīcināšanai Lielajā Baltezerā</li><li>• Video kameru uzstādīšana Baltezera ielā</li></ul>
<b>5. Pašvaldības un iedzīvotāju sadarbības stiprināšana</b>	Sekmēt ciema iedzīvotāju komunikāciju un sadarbību ar pašvaldību	<ul style="list-style-type: none"><li>• Veidot kvalitatīvu dialogu starp iedzīvotājiem un pašvaldību</li><li>• Veidot vietējās interešu grupas, kas varētu ietekmēt pašvaldības lēmumus</li><li>• Iesaistīt pašvaldību Baltezera sakopšanas darbos</li></ul>

## 4 Rīcības un investīciju plāns

### 4.1 Ciemā plānotie pasākumi, to īstenošanas laiks un īstenotājs

Nr. p.k.	Projekts / aktivitāte	Atsauce uz Attīstības programmu	Īstenotājs	Īstenošanas termiņi			
				Patstāvīgi	Īstermiņa (līdz 2027.)	Vidēja termiņa (līdz 2029.)	Ilgtermiņa (pēc 2037.)
<b>1.</b>	<b>Transporta infrastruktūra</b>						
1.1.	Attīstīt ceļa infrastruktūru (segums, apgaismojums, ietves, ātruma ierobežošana) uz Baltezera ielas, Alderu ielas un Ezeru ielas	Ā3.1.1.2.2., Ā3.1.3.1.3., Ā3.1.2.1., Ā14.1.1.1.					
1.2.	Veikt satiksmes drošības uzlabojumus Baltezera ielā (ātruma ierobežojoši elementi, spoguļi, marķējumi uz asfalta)	Ā3.1.1.2., Ā3.1.2.1.					
1.3.	Uzlabot stāvvietas segumu pie Baltezera ielas						
1.4.	Veloceliņa Baltezers – Alderi – Ādaži izveide	Ā3.2.3.1., Ā14.1.1.1., Ā6.3.1.2., Ā14.1.1.3.					
1.5.	Attīstīt velo braukšanas vidi no Baltezera līdz Garkalnei	Ā3.2.3.1., Ā14.1.1.1., Ā6.3.1.2., Ā14.1.1.3.					
1.6.							
1.7.							
<b>2.</b>	<b>Sabiedriskais transports</b>						
2.1.	Uzlabot sabiedriskā transporta pieejamību un pielāgot maršrutus iedzīvotāju vajadzībām	Ā6.3.1.1., Ā14.1.2.7.					
2.2.							
2.3.							
<b>3.</b>	<b>Teritorijas labiekārtošana</b>						
3.1.	Izveidot pastaigu un velo takas gar ezeriem	Ā4.1.1.5.*, Ā13.1.2.22.					
3.2.	Sakārtot piekļuvi ūdenstilpnēm, tostarp pie Mazā Baltezera pie kanāla	Ā4.1.1.1.*					
3.3.	Izveidot publisku laipu, lai nodrošinātu labāku piekļuvi ūdenstilpnēm						
3.4.	Uzlabot atkritumu apsaimniekošanu un	Ā5.1.4.1., Ā5.1.4.2.,					

## Ādažu novada Baltezera ciema attīstības plāns līdz 2027.gadam un ilgtermiņa ieceres

Nr. p.k.	Projekts / aktivitāte	Atsauce uz Attīstības programmu	Īstenotājs	Īstenošanas termiņi			
				Patstāvīgi	Īstermiņa (līdz 2027.)	Vidēja termiņa (līdz 2029.)	Ilgtermiņa (pēc 2037.)
	ieviest bioloģisko atkritumu savākšanu	Ā5.1.4.3., Ā14.1.1.11.					
3.5.	Veikt apzaļumošanu, lai mazinātu šosejas troksni	Ā5.2.4.1., Ā6.4.1.7.					
3.6.							
3.7.							
<b>4.</b>	<b>Vide</b>						
4.1.	Ierobežot ūdens motociklu satiksmi Lielajā Baltezerā	C12.3.1.2.					
4.2.	Popularizēt Lielo Baltezeru kā tūrisma objektu	Ā4.3.2.2.*, Ā4.3.3.1., Ā11.3.6.5.*, Ā13.1.2.22.					
4.3.	Piesaistīt atbalstu jūras kraukļu populācijas regulēšanai Lielajā Baltezerā	Ā5.2.4.4.					
4.4.	Iesaistīt pašvaldību Baltezera sakopšanas darbos	Ā5.2.4.1.					
4.5.							
4.6.							
<b>5.</b>	<b>Kopiena</b>						
5.1.	Izveidot kopienas centru pie Lielā Baltezera	Ā5.1.2.7.*, Ā5.1.2.14.					
5.2.	Attīstīt kultūras pasākumus un saliedēšanas aktivitātes	Ā10.3.2.1., Ā10.3.2.2., Ā11.1.1.1., Ā11.3.6.4., Ā12.1.1.1., Ā12.1.2.2.					
5.3.	Organizēt aktivitātes dažādām vecuma grupām (mūzika, zīmēšana utt.)	Ā10.3.2.1., Ā10.3.2.2., Ā11.1.1.1., Ā11.3.6.4., Ā12.1.1.1., Ā12.1.2.2.					
5.4.	Veicināt kvalitatīvu dialogu starp iedzīvotājiem un pašvaldību	Ā12.2.1.1., Ā15.1.2.2.					
5.5.	Veidot vietējās interešu grupas, kas varētu ietekmēt pašvaldības lēmumus	Ā12.2.1.1., Ā15.1.2.2.					
5.6.							

## Ādažu novada Baltezera ciema attīstības plāns līdz 2027.gadam un ilgtermiņa ieceres

Nr. p.k.	Projekts / aktivitāte	Atsauce uz Attīstības programmu	Īstenotājs	Īstenošanas termiņi			
				Patstāvīgi	Īstermiņa (līdz 2027.)	Vidēja termiņa (līdz 2029.)	Ilgtermiņa (pēc 2037.)
5.7.							
<b>6.</b>	<b>Citas jomas</b>						
6.1.	Veikt diakonijas mājas attīstību						
6.2.	Veicināt mazo uzņēmējdarbību, tostarp vietējo pakalpojumu attīstību	Ā7.1.2.1., Ā7.1.2.4., Ā7.1.2.3., Ā7.1.6.1.					
6.3.	Jāaizliedz daudzdzīvokļu apbūve, saglabājot ciema vēsturisko un dabas raksturu						
6.4.	Garkalnes pagasta sadalīšanas rezultātā palielināt Baltezera teritoriju						
6.5.	Uzstādīt videonovērošanas kameras Baltezera ielā	Ā12.3.1.1.					
6.6.							
6.7.							

\* Attīstības programmas pasākumā jāpievieno atsauce uz konkrēto objektu

*Teksts tiks papildināts atbilstoši iedzīvotāju ierosinājumam.*

#### 4.2 Finanšu resursi un iespējamie investīciju avoti

*Teksts tiks veidots pēc iepriekšējo nodaļu saskaņošanas.*

## 5 Uzraudzības un novērtēšanas sistēma

Ciema attīstības plānā ir noteikta attīstības vīzija, attīstības prioritātes, stratēģiskie mērķi un to sasniegšanai noteikti pasākumi līdz 2027. gadam. Investīciju plāns ir izvirzīto prioritāšu, to mērķu un pasākumu īstenošanas instruments ciemam nepieciešamo investīciju plānošanai. Projektu īstenošanai plānots piesaistīt pašvaldības, valsts, Eiropas Savienības un citus finanšu resursus. Projektus var realizēt gan vietējā kopiena, gan pašvaldība, saskaņā ar ieviešanas brīdī esošo situāciju un resursu pieejamību.

Baltezera ciema attīstības plāna uzraudzībai ir noteikti rādītāji, kas palīdzēs novērtēt, vai un cik veiksmīgi tiek īstenoti plāna mērķi un uzdevumi.

Rādītāja nosaukums	Bāzes rādītājs (2024)	Vēlamais rādītājs (2027)
Iedzīvotāju īpatsvars, kas jūtas piederīgi savai kopienai / ciemam*	90%	>90%
Iedzīvotāju īpatsvars, kas ir apmierināts vai drīzāk apmierināts ar teritorijas labiekārtojumu ciemā*	60%	>60%
Iedzīvotāju īpatsvars, kas ir apmierināts vai drīzāk apmierināts ar iespēju iesaistīties sava ciema attīstības plānošanā, attīstībā*	50%	>50%
Realizēto plāna projektu skaits	0	

\* rādītājs noteikts, veicot iedzīvotāju aptauju

Rādītāji tiks uzraudzīti, lai izvērtētu progresu, veiktu nepieciešamās korekcijas esošajā dokumentā un sniegtu priekšlikumus nākamā ciema attīstības plāna izstrādei. Tie tiks analizēti pēc nepieciešamības, kā arī veicot Ādažu novada attīstības programmas monitoringu (reizi trīs gados attīstības programmas uzraudzības ziņojums tiks papildināts ar pārskatu par ciemu attīstības plānu īstenošanu, izvērtējot galvenos sasniegumus un problēmas). Par ciema attīstības plāna uzraudzību ir atbildīga Attīstības un projektu nodaļa. Tās galvenais uzdevums ir vadīt un koordinēt uzraudzības procesu, identificējot, vai ciema plānā definēto rādītāju sasniegšana norit atbilstoši plānotajam. Uzraudzības procesā tiek iesaistīti arī iedzīvotāju padomes locekļi, vietējā kopiena, kā arī pašvaldības speciālisti un struktūrvienības, kas rīcības plānā norādīti kā atbildīgie par aktivitāšu izpildi vai projektu īstenošanu. Ciema attīstības plāna aktualizācija var notikt, aktualizējot Ādažu novada attīstības programmu.

## Pielikumi

## Sanāksmju laikā sniegtā informācija

29.08.2024., Baltezers

### Kopienas stiprināšana:

- Draudzīgi kaimiņi – ciema stiprā puse
- Ir izveidojies sabiedriski aktīvs kodols dažādu jautājumu virzīšanai
- Jāveicina saliedētība, pasākumi jauniešiem
- Nepieciešama kopienas tikšanās vietas izveide pie Lielā Baltezera
- Nepieciešams diakonijas mājas remonts, sakārtošana, labiekārtošana un sakopšana
- Vajag māju, vietu kur satikties cilvēkiem sestdienās, vai citās dienās, lai piedalītos dažādās aktivitātēs (Mūzikas, zīmēšanas u.c. nodarbībās). Vajag vietu, kur satikties bērniem

### Transporta infrastruktūra:

- A1 sastrēgumi, troksnis.
- Ciems ir bez intensīvas satiksmes
- Ciemu šķērso šoseja, pieejams transports – tā ir ciema stiprā puse
- Šoseja ir pārslogota – tā ir ciema vājā puse
- Jāveido skaņas barjeras pie šosejas
- Tranzītsatiksme pa Baltezera ielu – vājā puse
- Baltezera ielu jāliedz izmantot kā caurbraucēja šoseju (zīmi caurbraukt aizliegts), ātruma ierobežošana (30/km /h)
- Trūkst apgaismojums uz Baltezeru ielas, jāizveido apgaismojums Baltezera ielas posmā no A1 līdz Ezerai ielai
- Ceļu stāvoklis jāuzlabo, slikti mazie ceļi
- Nedrošs ceļš gājējiem, nesakārtota satiksme gar kapiem un baznīcu
- Kauguru ielā nav asfalta un apgriešanās vietas
- Apgūtināta izbraukšana uz šosejas Rīgas virzienā
- Vajag drošu ceļu gājējiem un riteņbraucējiem
- Baznīcas ielas segums jāuzlabo
- Nepieciešams vismaz 2 x gadā nogreiderēt Ezeru ielu
- Nepieciešams padarīt braucamu Ezeru ielu
- Ciems jāveido ar gājēju un velo celiņiem
- Visi ceļi jāsakārto
- Jāuzliek spoguļi uz ielas bīstamās vietās
- Jāveic ātruma ierobežošana
- Ļoti liela problēma no Baltezera gar kapiem, uz autobusu pieturas pusi. Nav drošs ceļš kājāmgājējiem
- E67 pārcelšana. Trokšņu un piesārņojuma mazināšana
- Jāizveido velociņš Baltezers – Alderi – Ādaži
- Nepieciešama ceļa seguma maiņa, uz asfaltu vai bruģi
- Nepieciešama auto ceļa atslogošana
- Nav apgaismojums uz šosejas ciemata robežās

### **Vide, dabas aizsardzība:**

- Ronīšu ceļa zemē varētu laist ūdensmotociklus.
- “Solniškas” – teritorija kas pieder pašvaldībai, kur ir daudzstāvu māja.
- Klusa teritorija.
- Baltkrastu 12 izcirstas priedes. Tā ir applūstoša teritorija.
- Centralizētā kanalizācija – grib sekot līdzī kādam plānam.
- Lielais Baltezers – ar ūdens motocikliem, Mazais Baltezers – bez ūdens motocikliem. Brīvdienās traucē. Pašvaldības policija patrulē tikai dienas vidū. Nav pretenziju pret ūdens motocikliem, ja tiek ievēroti noteikumi.
- Grib dzīvot sakārtotā vidē.
- Daba, miers, klusums – ciema stiprās puses
- Ainaviska vieta, ezeri, meža masīvi – ciema stiprā puse
- Ir iespēja doties garās pastaigās
- Ir izcils ezers ar tīru ūdeni
- Ūdens motocikli – ciema vājā puse
- Jāizliedz ūdens motocikli starp salu un peldvietu
- Nepieciešama ūdens motociklu pilnīga ierobežošana
- Nepieciešama ūdens motociklu satiksmes ierobežošana (Baznīcas līcis piekraste starp Ropažu salu)
- Notiek kāpu izbaurkāšana pie kapiem
- Aizaugusi peldvieta, dūņu slānis ezerā, izaugums un niedres Lielais Baltezers
- Cilvēku nevīžība, atkritumu vietas piegružošana
- Nav kur likt bioloģiskos atkritumus
- Nepieciešamas lapu savākšanas vietas
- Nav centrālās kanalizācijas
- Nepieciešama Lielā Baltezera salu atjaunošana, lai nav Kormorānu
- Nepieciešami civilizēti ūdeņi (ezeri)
- Nepieciešama ūdeņu un kanālu sakārtošana, ja vēlamies attīstīt ūdens satiksmi (Mazais, Lielais Baltezers)
- Ezeru – peldētājiem, putniem zivīm
- Nav jāattīsta jaunas peldēšanās vietas, jo tās ir jau pietiekošā daudzumā
- Vajag sakārtot publiskās pieejas vietu pie Lielā Baltezera līča
- Nepieciešamas sakoptas peldvietas pie Lielā un mazā Baltezera
- Nepieciešams uzlabot piebraukšanu pie Mazā Baltezera publiskajā atpūtas vietā pie kanāla
- Kuģīšu trases atjaunošana tikai gadījumā, ja tiks nostiprināti krasti
- Lielais Baltezers jāpopularizē kā vienots tūrisma objekts
- Nepieciešami bērnu laukumi
- Sakopta un sakārtota šķirotu atkritumu vieta stāvlaukumā uz Baltezera ielas
- Jāizveido brīva pieeja abiem ezeriem, pastaigu takas ap Lielo Baltezeru
- Nepieciešama publiska laipa
- Kormorāni
- Jāsakārto publiski pieejamas teritorijas peldvietā
- Motorizēto ūdens transporta ar slēpotājiem atbalsts



- Kanālā grūst krasts, krīt iekšā koki. Kanāla stiprināšana gar vienu krasta pusi. Ceļš var iebrukt
- Pārbaudīt kanalizāciju mājiņām pie ezera

### **Uzņēmējdarbība, tās attīstība:**

- Ir kafejnīcas
- Nepieciešams pārtikas veikals

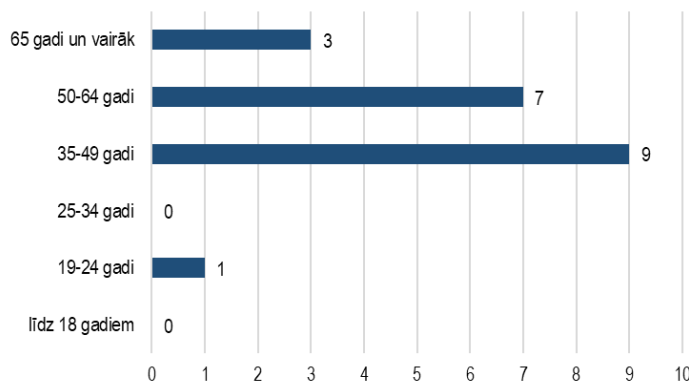
### **Teritorijas izmaiņas, teritorijas plānošana:**

- Interesējas par Garkalnes pagasta sadalīšanas jautājumu.
- Daudzdzīvokļu apbūvei Baltezerā nē. Pietiek ar to, kas ir. Daudzdzīvokļu mājas būvniecība pie picērijas tika pieļaut nelikumīgi.
- Savrupmāju ciems, bez daudzdzīvokļu mājām
- Jāaizliedz daudzdzīvokļa apbūve
- Ādažu pilsētas tuvums (skolas, bērnudārzs utt.) – tā ir ciema stiprā puse
- Ciemam ir ļoti laba lokācija
- Ciemā ir baznīca
- Nepieciešama pašvaldības policija kontrole un patrulēšana brīvdienās
- Intensīvas apbūves draudi
- Vēlas būt kluss, ainavisks ciems ar vismaz 2x gadā nogreiderētu Ezera ielu, kas šobrīd ir tikai sapnis
- Vēlas dzīvi bez tranzīta satiksmes (bez A1)
- Neveicināt pārapdzīvotību
- Neapbūvēt ciemu

### Iedzīvotāju aptaujas rezultāti

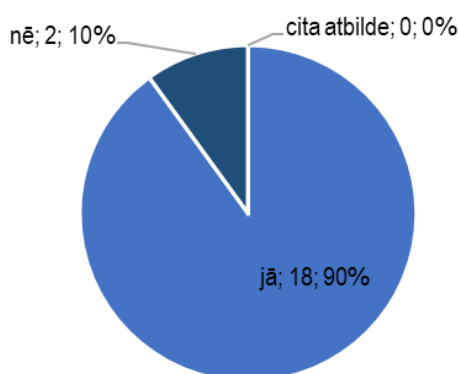
Lai noskaidrot Ādažu novada iedzīvotāju viedokli par situāciju savā ciemā un vēlamajām tā izmaiņām līdz 2027.gadam, tika organizēta iedzīvotāju aptauja. Aptauja tika veikta, organizējot to attālināti ([https://ej.uz/Adazu\\_ciemi](https://ej.uz/Adazu_ciemi)), laika posmā no 01.05.2024. līdz 31.10.2024. Informācija par aptauju bija pieejama pašvaldības tīmekļa vietnē, kur ciemu attīstības plānu izstrādes procesam izveidota atsevišķa sadaļa “Aktualitātes” / “Sabiedrības līdzdalība” / “Ciemu/apkaimju attīstības plāni” (<https://www.adazunovads.lv/lv/cienuapkaimju-attistibas-plani>). Aptaujas elektroniskā anketa iedzīvotājiem tika izplatīta, izmantojot pašvaldības Facebook kontu (<https://www.facebook.com/adazilv/>), kā arī vietējo apkaimju Facebook konus. No Baltezera ciema aptaujā piedalījās 20 respondenti.

Aptaujā tika pārstāvētas dažādas vecuma grupas, tomēr pārsvarā (45%) respondenti bija vecumā no 35 līdz 49 gadiem.



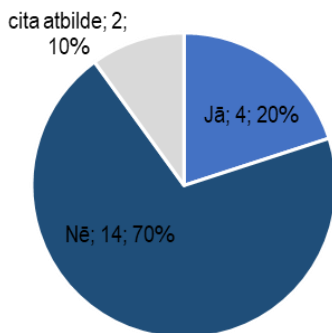
#### 1.attēls Atbildes uz jautājumu “2. Jūsu vecuma”

Lielākā daļa (90%) aptaujas dalībnieku jūtas piederīgi savai kopienai / ciemam.



#### 2.attēls Atbildes uz jautājumu “3. Vai jūtaties piederīgs savai kopienai / ciemam?”

Atbildot uz jautājumu “Vai jūsu kopienai / ciemam ir vienota identitāte?”, apstiprinoši atbildēja 20% respondentu, bet lielākā daļa (70%) no viņiem uzskata, ka Baltezera kopienai / ciemam nav vienota identitāte. Tie, kas norādīja “cita atbilde” rakstīja, ka paaudzes mainās, bet cenšos iekļauties; esmu Baltezerā nesen (Ir mana kopienas identitātes izjūta, bet kāda ir kopējā – nezinu).

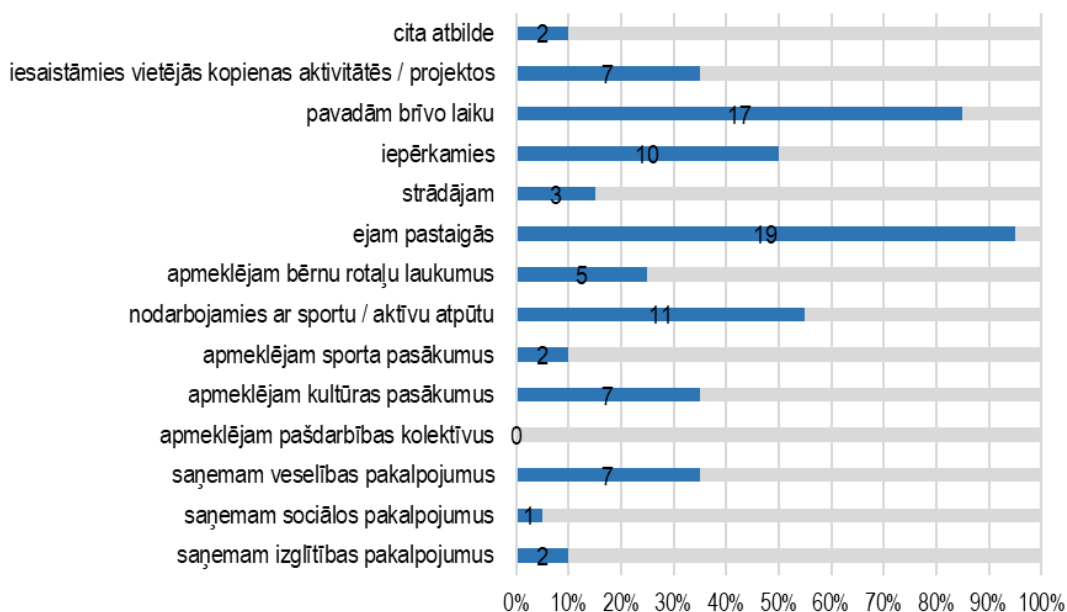


**3.attēls Atbildes uz jautājumu “4. Vai Jūsu kopienai / ciemam ir vienota identitāte?”**

Kā savas kopienas / ciema vērtības tika norādīts:

- Saudzēt skaisto dabu, nepieļaut nepamatotu industrializāciju, saglabāt šo vietu pēc iespējas dabai draudzīgu. Sakopta vide. (3x)
- Ezers, mežs, miers, daba, putni, ekoloģija, ainava, klusums (kas svarīgi ir atpūtai pēc darba). (9x)
- Galvenais, vēl varam izbaudīt dabas sniegtās veltes.
- Droša vide.
- Ļoti sens.
- Vienoti, draudzīgi iedzīvotāji.
- Rekreācijas iespējas.
- Cīnīties pret Ādažu novada pārapspiedošības politiku.
- Kultūrvēsturiskā vide.
- Atrašanās vieta.
- Baznīca.

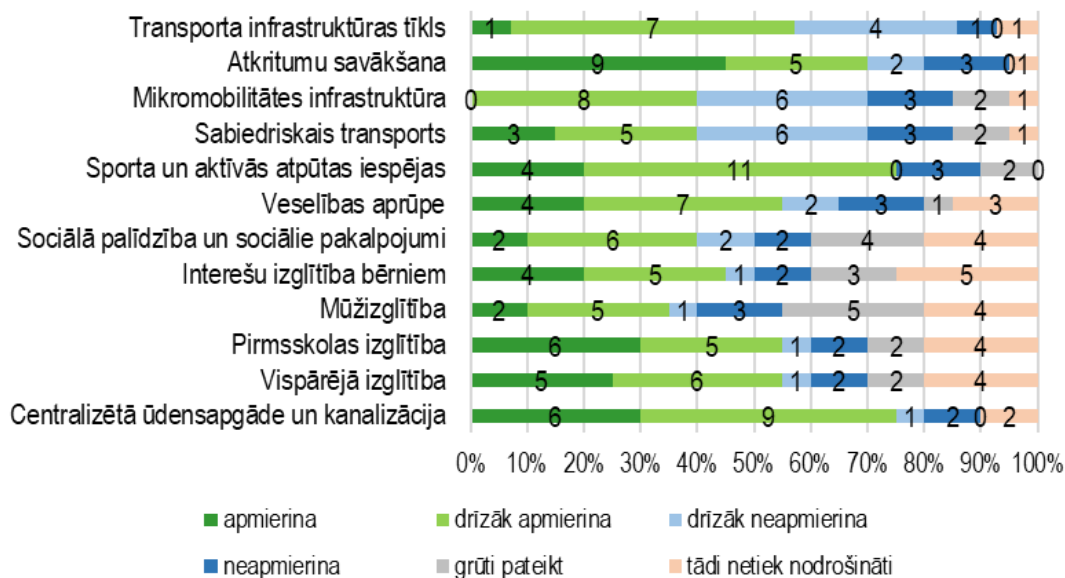
Lielākā daļa Baltezera ciema respondentu savā ciemā dodas pastaigās (95%) un pavada tur brīvo laiku (85%), nodarbojas ar sportu / aktīvu atpūtu (55%), iepērkas (50%). Pie citām atbildēm tika norādīts, ka iedzīvotāji dzīvo.



**4.attēls Atbildes uz jautājumu “6. Kādas darbības Jūs / Jūsu ģimenes locekļi veicat savā ciemā?”**

## Ādažu novada Baltezera ciema attīstības plāns līdz 2027.gadam un ilgtermiņa ieceres

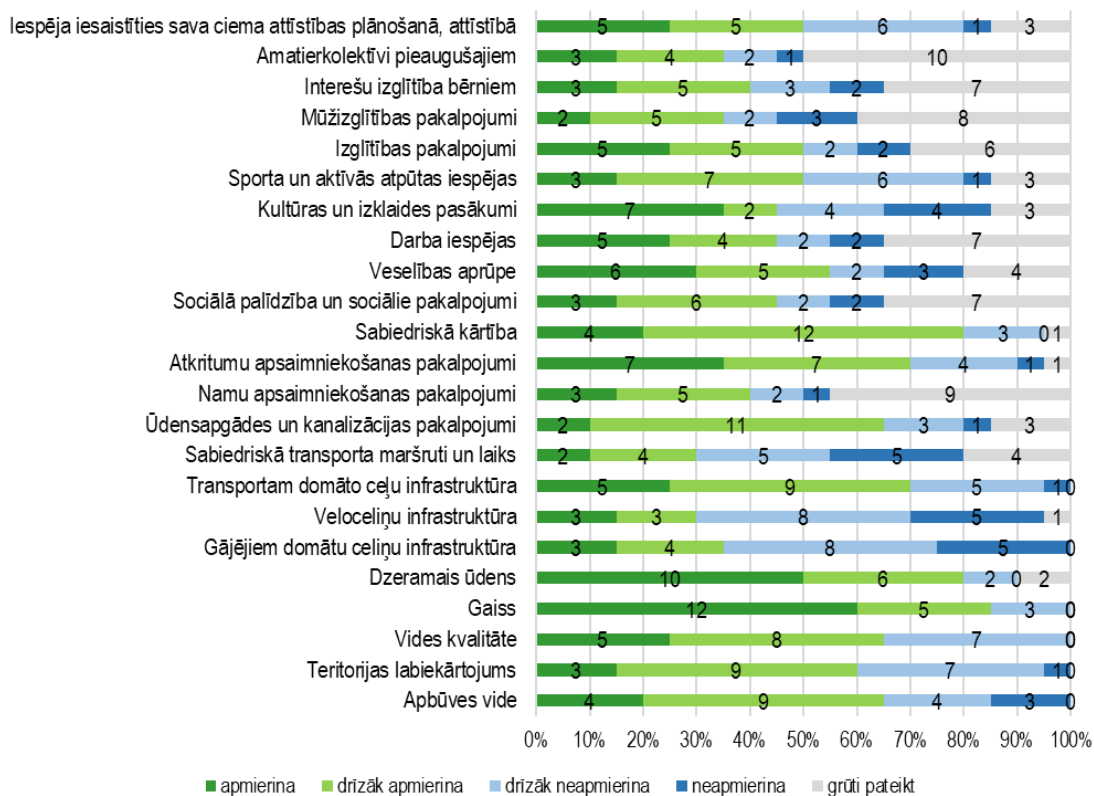
Novērtējot dažādu pakalpojumu un jomu pieejamību Baltezera ciemā, respondenti vislabāk novērtē centralizēto ūdensapgādi un kanalizāciju (apmierināti vai drīzāk apmierināti ir 75%), sporta un aktīvās atpūtas iespējas (75%), atkritumu savākšanu (70%), transporta infrastruktūras tīklu (57%). Visvairāk neapmierināti vai drīzāk neapmierināti respondenti ir ar sabiedrisko transportu (45%), mikromobilitātes infrastruktūru (45%).



### 5.attēls Atbildes uz jautājumu "7. Novērtējiet, kāda ir šādu pakalpojumu un jomu PIEEJAMĪBA Jūsu ciemā"

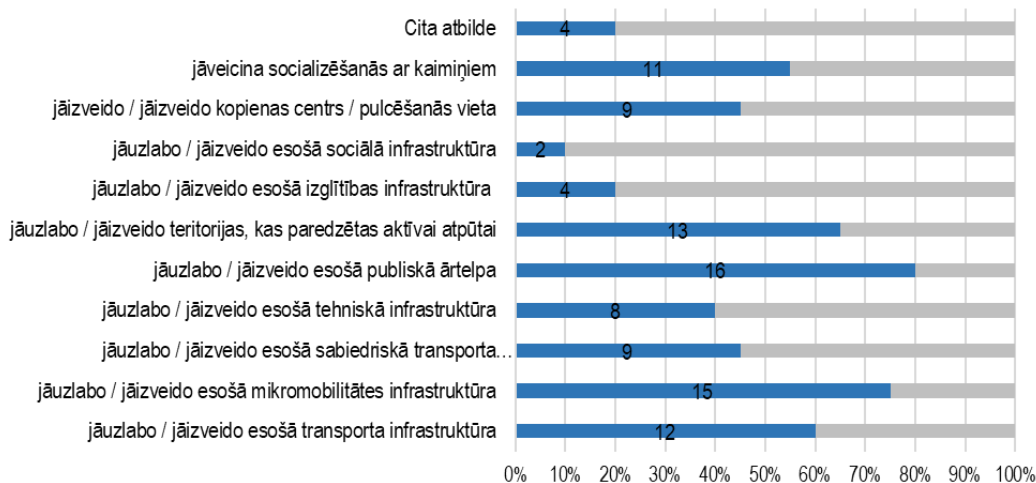
Atbildot uz jautājumu "Novērtējiet, kāda ir KVALITĀTE šādās jomās Jūsu ciemā", lielākā daļa Baltezera ciema iedzīvotāju vislabāk novērtēja gaisa kvalitāti (to, ka tā apmierina vai drīzāk apmierina, norādīja 85% respondentu) dzeramā ūdens kvalitāti (80%), sabiedrisko kārtību (80%), atkritumu apsaimniekošanas kvalitāti (70%), transportam domāto ceļu infrastruktūras kvalitāti (70%), ūdensapgādes un kanalizācijas pakalpojumu kvalitāte (65%), vides kvalitāti (65%), apbūves vides kvalitāti (65%), teritorijas labiekārtojums (60%). Vissliktākā kvalitāte ir gājējiem domātai celiņu infrastruktūrai (tā neapmierina vai drīzāk nepmierina 65% respondentu), veloceļu infrastruktūrai (65%) un sabiedriskā transporta maršrutiem un laikiem (50%).

## Ādažu novada Baltezera ciema attīstības plāns līdz 2027.gadam un ilgtermiņa ieceres



### 6.attēls Atbildes uz jautājumu “8. Novērtējiet, kāda ir KVALITĀTE šādās jomās Jūsu ciemā”

Baltezera ciemā vai tā tuvumā būtu nepieciešams uzlabot esošo publisko ārtelpu (80%), esošo mikromobilitātes infrastruktūru (75%), teritorijas, kas paredzētas aktīvai atpūtai (65%), esošo transporta infrastruktūru (60%). To, ka ciemā būtu jāveido kopienas centrs / pulcēšanās vieta, norādīja 45% respondentu.



### 7.attēls Atbildes uz jautājumu “9. Kas būtu jāuzlabo Jūsu ciemā, lai uzlabotu jūsu kopienas dzīves kvalitāti (var norādīt vairākas atbildes)? Ciemā / tā tuvumā”

Kā galvenās problēmas Baltezera ciemā iedzīvotāji norāda:

- **Transporta jomā:**

- Bīstami auto braucēji, nav gājējiem nav celiņu. Drošība uz Baltezera ielas kā gājējam vai velobraucējam, galvenokārt, sastrēgumstundās, kad iela tiek izmantota sastrēgumu apbraukšanai uz Tallinas šosejas. (3x)
- Vajadzētu vēl vairāk guļošo policistu.
- Baltezera ielā automašīnas STIPRI pārsniedz ātrumu. Pastāv dzīvojamā zona (20kmh), bet auto bieži pārsniedz 50++. Ļoti nedroša sajūta braucot ap stūriem, ārā no pagalmiem un braucot ar velo/staigājot. Iespējams var ieviest spoguļi pirmajā pagriezienā Baltezera ielas austrumu galā netālu no ezera ielas. Tranzīta kustība pa Baltezera ielu neievērojot ātruma ierobežojumu. (2x)
- Velo braukšanas ceļi uz A1 šosejas ir ok, bet no Baltezera kanālu un dienvidiem mašīnas ir tuvu un ir skaļas, un kā autobraucējs redzu ka 50kmh ātrums ne vienmēr tiek ievērots. Iespējams var sastādīt kokus nelielajās zaļajās zonās lai samazinātu troksni?
- Neatsaucīgi ceļu labotāji. Jau mēnesi izskalota ceļa mala, ar katru lietu skalojas vēl, tūlīt asfalts jau drups iekšā grāvī.
- Nav ceļš, lai salabotu ceļu ir mūžīgi jālūdzas, riebjas.
- **Vides, teritorijas labiekārtošanas jomā:**
  - Nesakārtota publiskā vide.
  - Publisko miskastu laukums.
  - Mazā sala Baltezera vidū ir iznīcināta invazīvu putnu dēļ. Starp kaimiņiem ir iniciatīva ziedot un tos biedēt, bet, tam VAJAG piesaistīt pašvaldību, jo mēs negribam arī lielās Baltezera salas to dēļ zaudēt. Kormorāni. (3x)
  - Troksnis – nesaskaņota mauriņu pļaušana. Piedāvāju kā Vācijā (svētdienās nepļaut mauriņus, neslēgt ārpus dzīvojamām telpām mūziku un tml. trokšņot).
  - Ūdensmotociklu patvaļā Lielajā Baltezerā starp Ropažu salu un Baznīcu.
  - Nesakopta vide pie mazā Baltezera peldvietas – pie kanāla!
- **Komunālo u.c. pakalpojumu jomā:**
  - Nav mobilo sakaru.
- **Sabiedriskā transporta jomā:**
  - Bieži kavē autobusu reisi, kuru dēļ nokavē citu sabiedrisko transportu. Autobusi kas brauc no Rīgas (Vērmaņdārzs) bieži kavē, neierodas vai tml. (2x)
- **Kopienas stiprināšanas jomā:**
  - Ar jauniem ienācējiem ciematā, kuri domā, ka nauda paver visas durvis un var neievērot valsts likumus.
- **Citi jautājumi:**
  - Pievienošana Ropažu novadam rada nevēlamas sekas.
  - Baltezers pārvēršas par piepilsētas mikrorajonu ar devīzi “viss uz pārdošanu” un dome dod priekšroku ātrai peļņai nedomājot par attīstību perspektīvā.
  - Trūkst pašvaldības atbalsta vietējās nozīmes kultūras pieminekļu objektu saglabāšanā un attīstībā.

Runājot par sava **ciema un kopienas nākotni**, Baltezera ciema iedzīvotāji norāda, ka ciemā jābūt:

- Baltezers jāpievieno Ādažiem.
- Sakārtotai apbūvei. Apbūve gar mazo Baltezeru ir vienkārši katastrofāla. (3x)
- Ar nodrošinātu vēsturisko pieeju ūdeņiem. Lielāku pieeja ūdenstilpnēm, plašāka ūdens satiksme, aktīvās atpūtas iespējas (2x)
- Ar skaistu, eko un sakoptu vidi. (4x)
- Uz ielām daudz bērnu un vecu cilvēku.
- Ar nodrošināt apgaismotu gājēju ietvi Alderu ielā.

- Ar rimtām, klusām pastaigu un atpūtas vietām – tāda kā tā ir bijusi Latvijas laikā un pēckara gados, kad rīdzinieki brauca šurp pastaigāt pa priežu mežu, apiet apkārt Mazajam Baltezeram, nopeldēties.
- Lai ciems nepārvēršas par pilsētām raksturīgu vidi, bet saglabā saikni ar dabu.
- Vienotiem attīstībai.
- Lai kopiena nākotnē pārstāvētu Baltezeru iedzīvotāju intereses pašvaldībā.
- Ar pulcēšanās vietu, kas būtu jauki.
- Ar aktīvāku kaimiņu iesaisti vides sakopšanas jautājumos. Sociālu, integrētu, saliedētu, nebirokratizētu sabiedrību. Lielāka uzmanība kopīgiem kultūras pasākumiem, sakopta pastaigu taka gar Baltezera kanālu. (4x)
- Ērtam gājējiem / riteņu braucējiem, slēgt transportam.
- Es gribētu redzēt, lai idejas tiktu kaut nedaudz īstenotas nevis visa uzmanība no domes puses tiek pievērsta kārtējā utu ciema attīstībā.
- Attīstītu kultūrvēsturisko vidi, lai veicinātu tūrismu uz nozīmīgiem objektiem – Ūdens apgādes muzeju, padarīt Mazo Baltezeru par pieejamu rekreācijas objektu.
- Uz pozitīvo.
- Vēlos piesaistīt aktīvāku velo lietošanu no iedzīvotājiem! Ceru uz klusāku vidi ar mazāk auto kas ļauj bērniem spēlēties ielās utt. nevis baidīties no bīstamiem autovadītājiem.
- Ar iedzīvotājiem draudzīga un pret tiem cieņpilnu vidi.

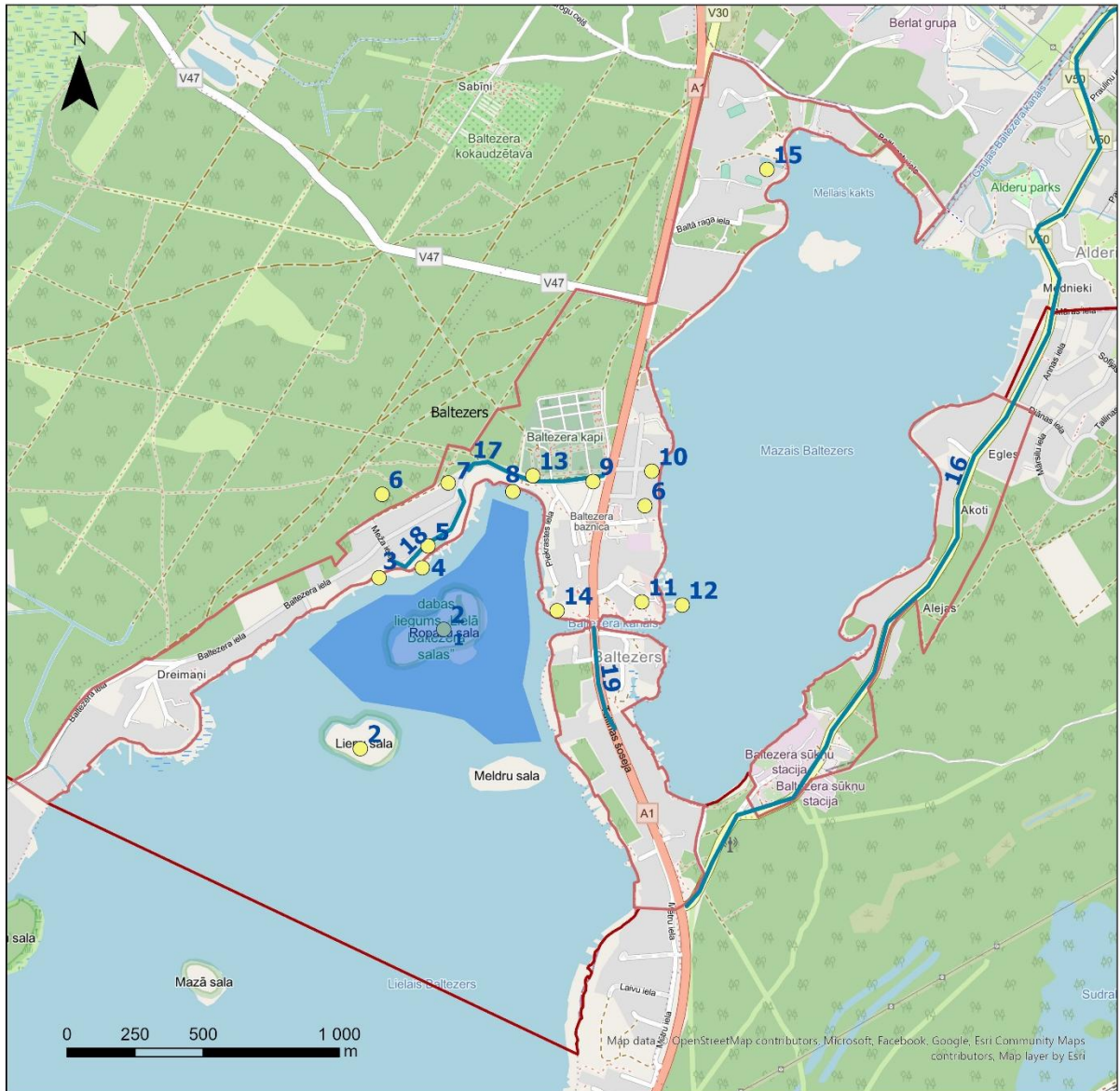
### **Ieteikumi kopienas savstarpējai sadarbībai un vides kvalitātes uzlabošanai Baltezera ciemā:**

- Nodrošināt piekļuvi ūdeņiem ievērojot likumā noteikto. Nevis pēc privāto personu maka biežuma.
- Mazāk kalpot naudai, vairāk dabai un tās saglabāšanai.
- Minētā pārstāvniecība pašvaldībā.
- Pašvaldībai iesaistīties Baltezera sakopšanā. Ezers aizaug, bet, lai ar savu iniciatīvu kaut ko darītu – jāveic gari un ierobežojoši saskaņošanas darbi.
- Koncentrēties uz ekoloģisku vidi. Konstruktīvi piesaistīt atbildīgas personas par jūras kraukļu iznīcināšanu Baltezerā.
- Neiedziļinoties dabas pārvaldes murgos, vienkārši izšaut visus kormorānus.
- Ciema iedzīvotāji vairākkārtīgi iesnieguši savus ieteikumus vides kvalitātes uzlabošanai, piedalījušies aptaujās, izteikuši savu viedokli attīstības programmu apspriešanā, bet atgriezenisko saiti no pašvaldības nav saņēmuši. Šis apstāklis ir galvenais iemesls, kas varētu būt kopienas darba apdraudējums, jo iedzīvotāji nesaņem sabiedriskās aktivitātes gaidāmos rezultātus un netic iespējam ietekmēt pašvaldības lēmumus.
- Attīstīt velo braukšanas vidi no Baltezera līdz Garkalnei un no Baltezerā līdz Ādažiem. Kā arī tālāk līdz Carnikavai! Regulēt satiksmi un turpināt ieviest ātruma ierobežojumus.

Papildus citām atbildēm, Baltezera iedzīvotāji norādīja, ka:

- Atstāsim Tingeļ-Tangeļus Rīgai, saglabāsim Baltezeru kā vietu, kur gribas audzināt bērnus un sagaidīt vecumdienas.
- Paldies aktīvajiem kaimiņiem par enerģiju, kas tiek novirzīta ciema labklājības uzlabošanai!
- Veidot profesionālas ievirzes pārstāvju grupas, kuras varētu reāli sasniegt praktiskus rezultātus ekoloģijas un drošības jautājumos. Patstāvīgi pieņemt lēmumus un tos realizēt dzīvē.
- Gaidām kvalitatīva dialoga uzsākšanu starp ciema iedzīvotājiem un pašvaldību.
- Daudzas Baltezera mājas ir tuvu un ar pagalmiem. Vai būtu iespējams ieviest ieteikumu neplaut zāli svētdienās?

Iedzīvotāju norādītie veicamie uzlabojumi



- 1. Ūdens motociklu satiksmes ierobežošana
  - 2. Kormorāni
  - 3. Sakārtot publiski pieejamu teritoriju peldvietā
  - 4. Motorizēto ūdenstransporta un slēpotāju vieta
  - 5. Bērnu rotaļu laukums
  - 6. Neapbūvēt
  - 7. Atkritumu savākšanas punkts
  - 8. Sakārtot publiski pieejamo atpūtas vietu
  - 9. Satiksme, izbraukšanas ātrums uz A1
  - 10. Trūkst asfalts un apgrīšanās vieta
  - 11. Sakārtot publiski pieejamu teritoriju peldvietā
  - 12. Pārbaudīt kanalizāciju mājiņām ezeros
  - 13. Koki. Vajag nostiprināt vienu krasta pusi. ceļš var iebrukt
  - 14. Kanālā grūst, krit iekšā krasts
  - 15. Aizliegt daudzdzīvokļu apbūvi
  - 16. Nepieciešams gājēju un velo celiņš
  - 17. Nepieciešams apgaismojums Baltezera ielai
  - 18. Padarīt braucamu Ezera ielu
  - 19. Troksnis. Nav trokšņa sienas. Jāņem piemērs no Vangažiem
- Baltezera ciems  
 Ādažu novads